

УТВЕРЖДАЮ  
Заместитель Председателя Правительства  
Курской области – министр природных  
ресурсов Курской области  
К.О.Поляков



ПЛАН  
противопожарного обустройства лесов на территории  
Суджанского лесничества  
на период с 01 января 2024 по 31 декабря 2028 г.

## О Г Л А В Л Е Н И Е

№ пп	Содержание	Стр.
1	Краткая характеристика лесничества	4
1.1.	Информация о лесорастительных зонах и лесных районах, лесистости, об общей площади лесов и ее распределении по целевому назначению, преобладающим породам, группам возраста, информация о делении по участковым лесничествам, распределении лесов по типам леса в разрезе участковых лесничеств, информация о лесопожарном зонировании, распределении площади лесов по классам природной пожарной опасности, характеристика пожароопасного сезона (начало, окончание, продолжительность по лесным зонам (лесным районам), виды лесных пожаров, их динамика, сезонные особенности, информация о динамике площадей, пройденных лесными пожарами, площадей погибших насаждений, информация о причинах возникновения лесных пожаров, информация об угрозе распространения пожаров (низкая, средняя, высокая)	4
1.2.	Информация о лесных участках, предоставленных в пользование, - характеристика лесохозяйственной деятельности на лесных участках, предоставленных в пользование (с указанием их местоположения), включая охрану лесов от пожаров, планируемые направления и объемы развития на срок действия плана	8
1.3.	Информация о состоянии противопожарного обустройства лесов (наличие объектов противопожарного обустройства лесов и оценка эффективности мероприятий по противопожарному обустройству лесов	15
2.	Проектируемые меры противопожарного обустройства лесов с учетом затрат на их выполнение	24
2.1.	Создание, содержание и эксплуатация лесных дорог, предназначенных для охраны лесов от пожаров	24
2.2.	Создание, содержание и эксплуатация посадочных площадок для самолетов и вертолетов, используемых в целях проведения авиационных работ по охране лесов от пожаров	24
2.3.	Прокладка просек, противопожарных разрывов, устройство противопожарных минерализованных полос	24
2.4.	Создание, содержание и эксплуатация пожарных наблюдательных пунктов (вышек, мачт, павильонов и других наблюдательных пунктов), пунктов сосредоточения противопожарного инвентаря	24
2.5.	Устройство пожарных водоемов и подъездов к источникам противопожарного водоснабжения	24

№ пп	Содержание	Стр.
2.6.	Проведение работ по гидромелиорации земель	24
2.7.	Снижение природной пожарной опасности лесов путем регулирования породного состава лесных насаждений	25
2.8.	Проведение профилактических контролируемых противопожарных выжиганий хвороста, лесной подстилки, сухой травы и других лесных горючих материалов, включая информацию об их территориальном размещении, площадных объемах, а также о мероприятиях по обеспечению безопасности выжиганий	25
2.9.	Прочистка просек, прочистка противопожарных минерализованных полос и их обновление	25
2.10.	Эксплуатация пожарных водоемов и подъездов к источникам водоснабжения	25
2.11.	Благоустройство зон отдыха граждан, пребывающих в лесах в соответствии со <u>статьей 11</u> Лесного кодекса Российской Федерации	25
2.12.	Установка и эксплуатация шлагбаумов, устройство преград, обеспечивающих ограничение пребывания граждан в лесах в целях обеспечения пожарной безопасности	25
2.13.	Создание и содержание противопожарных заслонов и устройство листовенных опушек	25
2.14.	Установка и размещение стендов и других знаков и указателей, содержащих информацию о мерах пожарной безопасности в лесах	25
2.15.	Объем и пообъектное распределение проектируемых мер в разрезе лесничеств с указанием квартала, выдела	28
2.16.	Календарный план выполнения мер	42
	ГРАФИЧЕСКАЯ ЧАСТЬ плана противопожарного обустройства лесов на территории лесничества	63
1.	Обзорная карта-схема по принадлежности граничащих территорий	64
2.	Карта-схема погибших и поврежденных лесов	65
3.	Карта-схема природной пожарной опасности лесов	66
4.	Карта-схема лесопожарного зонирования лесничества	67
5.	Карта-схема лесопожарных рисков на территории лесничества	68
6.	Карта-схема размещения лесных дорог	69
7.	Карта-схема противопожарного обустройства лесничества (с указанием объектов противопожарного обустройства в разрезе участковых лесничеств)	70

## I. Краткая характеристика лесничества

1.1. Суджанское лесничество министерства природных ресурсов Курской области расположено в юго-западной части Курской области, на территории Суджанского, Беловского, Большесолдатского и Кореневского районов. Пространственное размещение территории лесничества представлено на карте-схеме размещения лесных дорог и принадлежности, прилегающих к лесам Суджанского лесничества территорий, приведенной в графической части плана противопожарного обустройства лесов на территории лесничества (далее – план).

Площадь Суджанского лесничества составляет 31750 га в том числе: Беловское участковое лесничество 10695 га, Большесолдатское участковое лесничество 6185 га, Кореневское участковое лесничество - 6556 га, Суджанское участковое лесничество – 8314 га. Лесничество относится к лесостепной зоне, лесостепному району Европейской части Российской Федерации. Преобладающий по лесничеству тип леса ДБСВ - Дубняк байрачный свежий. Лесистость муниципальных районов на территории которых расположен лесной фонд, составляет в среднем 8,8 %.

Анализ предыдущего стандартного климатического ряда (1961-2023 года) указывает на небольшую повторяемость высокой пожарной опасности на территории Суджанского лесничества в конце апреля, начале мая (20%). В остальные месяцы повторяемость уменьшается и возрастает к концу августа - началу сентября в таких же пределах (20%).

В период с 2021 по 2023 годы лесных пожаров на территории Суджанского лесничества не допущено.

Подробная информация о лесорастительных зонах и лесных районах, лесистости, об общей площади лесов и ее распределении по целевому назначению, преобладающим породам, группам возраста, информация о делении по участковым лесничествам, распределении лесов по типам леса в разрезе участковых лесничеств, информация о лесопожарном зонировании, распределении площади лесов по классам природной пожарной опасности, характеристика пожароопасного сезона (начало, окончание, продолжительность по лесным зонам (лесным районам), виды лесных пожаров, их динамика, сезонные особенности, информация о динамике площадей, пройденных лесными пожарами, площадей погибших насаждений, информация о причинах возникновения лесных пожаров, информация об угрозе распространения пожаров (низкая, средняя, высокая) отражена в **Таблице 1.1**.

Карта-схема распределения лесов Суджанского лесничества по лесопожарным рискам приведена в графической части плана.

Карта-схема распределения погибших и поврежденных насаждений на территории Суджанского лесничества по лесопожарным рискам приведена в графической части плана.

Таблица 1.1.

№ п/ п	Наименование участков ого лесничества	Лесорастительная зона и лесной район	Лесистость, %	Площадь												Информация о лесопожарном зонировании
				земельного фонда все го	Целевое назначение лесов			По преобладающим породам			Группам возраста					
					Защитные	Эксплуатационные	Резервные	Хвойные	Твердолиственные	Мягколиственные	Молодняки	Средневозрастные	Приспевающие	Спелые	Перестойные	
A	1	2	3	4	5	6	7	8	9	10	11	12	13	14	15	16
1	Беловское	Лесостепная зона, лесостепной район европейской части Российской Федерации	11,00	10695,00	10695,00			1564,00	6233,00	2011,00	1046,0	5598,00	750,00	2025,00	389,00	зона наземного обнаружения и тушения лесных пожаров
2	Большесолдатское	Лесостепная зона, лесостепной район европейской части Российской Федерации	8,30	6185,00	6185,00			248,00	5188,00	561,00	681,00	3409,00	491,00	1302,00	114,00	зона наземного обнаружения и тушения лесных пожаров

№ п/ п	Наимено вание участков ого лесничес тва	Лесораст ительная зона и лесной район	Лесис тость, %	Площадь												Инфор мация о лесопо жарно м зониро вании	
				зем ель лес ного фон да все го	Целевое назначение лесов			По преобладающим породам			Группам возраста						
					Защи тные	Эксплуат ационные	Резер вные	Хво йны е	Твердоли ственные	Мягколи ственные	Моло дняки	Среднево зрастные	Приспе вающие	Спе лые	Перест ойные		
A	1	2	3	4	5	6	7	8	9	10	11	12	13	14	15	16	
3	Кореневс кое	Лесостеп ная зона,лесо степной район европейск ой части Российск ой Федераци и	7,40	6556,00	6556,00			802,00	3676,00	1536,00	574,00	1981,00	647,00	1966,00	846,00	зона наземн ого обнару жения и тушени я лесных пожаро в	
4	Суджанс кое	Лесостеп ная зона,лесо степной район европейск ой части Российск ой Федераци и	8,40	8314,00	8314,00			839,00	5156,00	1843,00	689,00	3997,00	835,00	2120,00	197,00	зона наземн ого обнару жения и тушени я лесных пожаро в	

## Продолжение Таблицы 1.1.

№ п/п	Наименование участкового лесничества	распределении площади лесов по классам природной пожарной опасности					Характеристика пожароопасного сезона			Лесные пожары						Динамика площадей пройденной лесными пожарами , га					Динамика площадей погибших насаждений					Информаци я об угрозе распростра нения лесных пожаров		
		I	II	III	IV	V	Дата начала	Дата оконч ания	Продол житель ность	Ви ды	Количество во лесных пожаров (динамик а)			Сезонные особен ности	Основные причины возникн ования	2019	2020	2021	2022	2023	2019	2020	2021	2022	2023	низкая	средняя	высокая
											2021	2022	2023															
A	1	17	18	19	20	21	22	23	24	25	26	27	28	29	30	31	32	33	34	35	36	37	38	39	40	41	42	43
1	Беловское		645,00	646,00	5267	4137	10.апр	26.окт	6,5 мес.																	9404	646	645
2	Большесол датское		28,00	105,00	5789	263	10.апр	26.окт	6,5 мес.																	6052	105	28
3	Корневск ое		319,00	480,00	4712	1045	10.апр	26.окт	6,5 мес.																	5757	480	319
4	Суджанск ое		389,00	696,00	3529	3700	10.апр	26.окт	6,5 мес.																	7229	696	389

1.2. На территории Суджанского лесничества действуют двенадцать договоров аренды лесных участков на площади 11235,9118 га:

- ООО "Суджа-Агроинвест", является арендатором лесного участка площадью 2954 га для осуществления видов деятельности в сфере охотничьего хозяйства и заготовки древесины в Суджанском участковом лесничестве;
- ООО "Бюро кадастра" является арендатором лесного участка площадью 1879,5 га для заготовки древесины и осуществления рекреационной деятельности в Кореневском участковом лесничестве;
- АО "Надежда", является арендатором лесного участка площадью 1240 га для осуществления видов деятельности в сфере охотничьего хозяйства и заготовки древесины в Суджанском и Большесолдатском участковых лесничествах;
- ОАО "Беловское", является арендатором лесных участков общей площадью 2092,7 га для осуществления видов деятельности в сфере охотничьего хозяйства и заготовки древесины в Беловском участковом лесничестве;
- ОАО "Локня", является арендатором лесных участков общей площадью 2388 га для осуществления видов деятельности в сфере охотничьего хозяйства и заготовки древесины в Суджанском участковом лесничестве;
- ООО "Альматей", является арендатором лесного участка площадью 850 га для осуществления видов деятельности в сфере охотничьего хозяйства в Кореневском участковом лесничестве;
- ООО "Конек-Горбунок", является арендатором лесного участка площадью 0,18 га для эксплуатации гидротехнических сооружений в Беловском участковом лесничестве;
- Варнавский И.П. является арендатором лесного участка площадью 15,9 га для ведения сельского хозяйства в Суджанском участковом лесничестве;
- ООО "Хантер" является арендатором лесного участка площадью 1,5318 га для осуществления рекреационной деятельности в Кореневском участковом лесничестве;
- ИП Звягинцева Н.В. является арендатором лесного участка площадью 3,1 га для осуществления рекреационной деятельности в Беловском участковом лесничестве;

Мероприятия по охране лесов от пожаров, такие как:

- лесные дороги, предназначенные для охраны лесов от пожаров (создание, содержание и эксплуатация);
- прокладка просек, противопожарных разрывов, устройство противопожарных минерализованных полос;
- проведение работ по гидромелиорации земель;



- снижение природной пожарной опасности лесов путем регулирования породного состава лесных насаждений;
- проведение профилактических контролируемых противопожарных выжиганий хвороста, лесной подстилки, сухой травы и других лесных горючих материалов, включая информацию об их территориальном размещении, площадных;
- эксплуатация пожарных водоемов и подъездов к источникам водоснабжения;
- создание и содержание противопожарных заслонов и устройство лиственных опушек - не предусмотрены проектами освоения лесов арендаторов лесных участков.

Информация о лесных участках, предоставленных в пользование - характеристика лесохозяйственной деятельности на лесных участках, предоставленных в пользование (с указанием их местоположения), включая охрану лесов от пожаров, планируемые направления и объемы развития на срок действия плана по Суджанскому лесничеству отражена в **Таблице 1.2.**

Таблица 1.2.

№ п/п	Наименование участкового лесничества	Наименование лесопользовате ля	Местоположение (квартал, выдел)	Площадь лесного участка, га	Вид использов ания лесов	Мероприятия по охране лесов от пожаров ежегодно на срок действия плана						
						прокладка просек, противопожарных разрывов, устройство противопожарных минерализованных полос)	создание, содержание и эксплуатация пожарных наблюдательных пунктов (вышек, мачт, павильонов и других наблюдательных пунктов), пунктов сосредоточения противопожарного инвентаря	проведение профилактических контролируемых противопожарных выжиганий хвороста, лесной подстилки, сухой травы и других лесных горючих материалов, включая информацию об их территориальном размещении, площадных объемах, а также о мероприятиях по обеспечению безопасности выжиганий)	прочистка просек, прочистка противопожарных минерализованных полос и их обновление	благоустройство зон отдыха граждан, находящихся в лесах в соответствии со статьей 11 Лесного кодекса Российской Федерации)	установка и эксплуатация шлагбаумов, устройство преград, обеспечивающих ограничение пребывания граждан в лесах в целях обеспечения пожарной безопасности	установка и размещение стелов и других знаков и указателей, содержащих информацию о мерах пожарной безопасности в лесах
						км	шт.	га	км	шт	шт	шт
А	1	2	3	4	5	6	7	8	9	10	11	12
1	Суджанское	ООО "Суджа-Агроинвест" № договора б/н, дата 29.06.2007	кв.93, кв.94, кв.103- 110, кв.137, кв.139- 142, кв.143-157, кв.158, кв.159, кв.161, кв.162, кв.179, кв.180, кв.185, кв.190-195, кв.196-208 кв.212-214	2765	Заготовка древесины, ведение охотничьег о хозяйства		1		49		1	1
2	Кореневское	ООО "Бюро кадастра" г.Курска, № договора б/н, дата 09.03.2010	кв.82(выд.1-13,16-22), кв.83, кв.84, кв.85(выд.1-41), кв.86- 94, кв.95(выд.1- 23,24,25-99), кв.96, кв.97(выд.1-17)	1879,5	Заготовка древесины, осуществле ние рекреацион ной деятельнос ти		1		29	1	1	1

№ п/п	Наименование участкового лесничества	Наименование лесопользовате ля	Местоположение (квартал, выдел)	Площадь лесного участка, га	Вид использов ания лесов	Мероприятия по охране лесов от пожаров ежегодно на срок действия плана						
						прокладка просек, противопожарных разрывов, устройство противопожарных минерализованных полос)	создание, содержание и эксплуатация пожарных наблюдательных пунктов (вышек, мачт, павильонов и других наблюдательных пунктов), пунктов сосредоточения противопожарного инвентаря	проведение профилактических контролируемых противопожарных выжиганий хвороста, лесной подстилки, сухой травы и других лесных горючих материалов, включая информацию об их территориальном размещении, площадных объемах, а также о мероприятиях по обеспечению безопасности выжиганий)	прочистка просек, прочистка противопожарных минерализованных полос и их обновление	благоустройство зон отдыха граждан, пребывающих в лесах в соответствии со статьей 11 Лесного кодекса Российской Федерации)	установка и эксплуатация плабаумов, устройство преград, обеспечивающих ограничение пребывания граждан в лесах в целях обеспечения пожарной безопасности	установка и размещение стендов и других знаков и указателей, содержащих информацию о мерах пожарной безопасности в лесах
						км	шт.	га	км	шт	шт	шт
А	1	2	3	4	5	6	7	8	9	10	11	12
3	Суджанское, Большесолдат ское	АО "Надежда", № договора б/н, дата 06.05.2009	Суджанское участковое лесничество: кв.76- 81,кв.83-89 Большесолдатское участковое лесничество: кв.31, кв.56, кв.64, кв.65, кв.93, кв.94	1240	Заготовка древесины, ведение охотничьег о хозяйства		1		16	2	2	1
4	Беловское	ОАО "Беловское", б/н, дата 03.07.2009,б/н 27.01.2012, б/н 21.01.2013	кв.135, кв.142-153, кв.155-158, кв.160., кв.163-176, кв.185- 195, кв.206, кв.197,кв178- 180,кв182-184, кв196,кв154	2092,7	Ведение охотничьег о хозяйства, заготовка древесины		1		6	1		1

№ п/п	Наименование участкового лесничества	Наименование лесопользовате ля	Местоположение (квартал, выдел)	Площадь лесного участка, га	Вид использов ания лесов	Мероприятия по охране лесов от пожаров ежегодно на срок действия плана						
						прокладка просек, противопожарных разрывов, устройство противопожарных минерализованных полос)	создание, содержание и эксплуатация пожарных наблюдательных пунктов (вышек, мачт, павильонов и других наблюдательных пунктов), пунктов сосредоточения противопожарного инвентаря	проведение профилактических контролируемых противопожарных выжиганий хвороста, лесной подстилки, сухой травы и других лесных горючих материалов, включая информацию об их территориальном размещении, площадных объемах, а также о мероприятиях по обеспечению безопасности выжиганий)	прочистка просек, прочистка противопожарных минерализованных полос и их обновление	благоустройство зон отдыха граждан, пребывающих в лесах в соответствии со статьей 11 Лесного кодекса Российской Федерации)	установка и эксплуатация плабаумов, устройство преград, обеспечивающих ограничение пребывания граждан в лесах в целях обеспечения пожарной безопасности	установка и размещение стендов и других знаков и указателей, содержащих информацию о мерах пожарной безопасности в лесах
						км	шт.	га	км	шт	шт	шт
А	1	2	3	4	5	6	7	8	9	10	11	12
5	Суджанское	ОАО "Локня", № договора б/н, дата 31.12.2009	кв.92, кв.95-102,111- 136,163-178,181-184	2388	Заготовка древесины, ведение охотничьег о хозяйства							
6	Корневское	ООО "Альматея", № договора б/н, дата 09.04.2010	кв.23, кв.33,кв.35-37, кв.67-69	850	ведение охотничьег о хозяйства							
7	Беловское	ООО "Конек- Горбунок" б/н 30.08.2010	Кв.34 выд.1ч, выд.4ч	0,18	Эксплуатац ия гидротехни ческих сооружени й							

№ п/п	Наименован ие участкового лесничества	Наименование лесопользовате ля	Местоположение (квартал, выдел)	Площадь лесного участка, га	Вид использов ания лесов	Мероприятия по охране лесов от пожаров ежегодно на срок действия плана						
						прокладка просек, противопожарных разрывов, устройство противопожарных минерализованных полос)	создание, содержание и эксплуатация пожарных наблюдательных пунктов (вышек, мачт, павильонов и других наблюдательных пунктов), пунктов сосредоточения противопожарного инвентаря	проведение профилактических контролируемых противопожарных выжиганий хвороста, лесной подстилки, сухой травы и других лесных горючих материалов, включая информацию об их территориальном размещении, площадных объемах, а также о мероприятиях по обеспечению безопасности выжиганий)	прочистка просек, прочистка противопожарных минерализованных полос и их обновление	благоустройство зон отдыха граждан, пребывающих в лесах в соответствии со статьей 11 Лесного кодекса Российской Федерации)	установка и эксплуатация шлагбаумов, устройство преграды, обеспечивающих ограничение пребывания граждан в лесах в целях обеспечения пожарной безопасности	установка и размещение стендов и других знаков и указателей, содержащих информацию о мерах пожарной безопасности в лесах
						км	шт.	га	км	шт	шт	шт
А	1	2	3	4	5	6	7	8	9	10	11	12
8	Суджанское	Варнавский Иван Петрович	кв.121 выд.3	15,9	Ведение сельского хозяйства							
9	Кореневское	ООО "Хантер"№12 20.04.2020	Кв.82 выд.14ч,15	1,5318	Осуществл ение рекреацион ной деятельнос ти							
10	Беловское	ИП Звягинцева Н.В.	Кв.116,выд.3ч5ч,6ч,8ч, 12ч,29ч	3,1	Осуществл ение рекреацион ной деятельнос ти							

№ п/п	Наименование участкового лесничества	Наименование лесопользовате ля	Местоположение (квартал, выдел)	Площадь лесного участка, га	Вид использов ания лесов	Мероприятия по охране лесов от пожаров ежегодно на срок действия плана						
						прокладка просек, противопожарных разрывов, устройство противопожарных минерализованных полос)	создание, содержание и эксплуатация пожарных наблюдательных пунктов (вышек, мачт, павильонов и других наблюдательных пунктов), пунктов сосредоточения противопожарного инвентаря	проведение профилактических контролируемых противопожарных выжиганий хвороста, лесной подстилки, сухой травы и других лесных горючих материалов, включая информацию об их территориальном размещении, площадных объемах, а также о мероприятиях по обеспечению безопасности выжиганий)	прочистка просек, прочистка противопожарных минерализованных полос и их обновление	благоустройство зон отдыха граждан, пребывающих в лесах в соответствии со статьей 11 Лесного кодекса Российской Федерации)	установка и эксплуатация плабаумов, устройство преград, обеспечивающих ограничение пребывания граждан в лесах в целях обеспечения пожарной безопасности	установка и размещение стендов и других знаков и указателей, содержащих информацию о мерах пожарной безопасности в лесах
						км	шт.	га	км	шт	шт	шт
А	1	2	3	4	5	6	7	8	9	10	11	12
	ИТОГО			11235,9118			4		100	4	4	4

1.3. Мероприятия и объекты противопожарного обустройства на территории Суджанского лесничества соответствуют ГОСТ Р 57972-2017, утвержденному приказом Федерального агентства по техническому регулированию и метрологии от 21 ноября 2017 г. № 1792-ст.

К объектам противопожарного обустройства лесов относятся:

- дороги, предназначенные для охраны лесов от пожаров, дороги противопожарного назначения;
- посадочные площадки для самолетов, вертолетов, используемых в целях проведения авиационных работ по охране и защите лесов;
- искусственные и естественные противопожарные барьеры, в том числе противопожарные разрывы, заслоны, минерализованные полосы, канавы, просеки и пожароустойчивые опушки, полосы, очищенные от пожароопасных сухой травяной растительности, валежа, хвороста, кустарниковой растительности;
- пожарные наблюдательные пункты, включая вышки, мачты, павильоны и другие наблюдательные пункты;
- пункты сосредоточения противопожарного инвентаря;
- пожарные водоемы и подъезды к источникам противопожарного водоснабжения;
- лесоосушительные сети, включая шлюзы, временные плотины, дороги, предназначенные для проведения работ по гидромелиорации, в целях обеспечения благоприятного противопожарного режима в лесах;
- участки, предназначенные для проведения профилактического контролируемого противопожарного выжигания хвороста, лесной подстилки, сухой травы и других лесных горючих материалов;
- зоны отдыха граждан, пребывающих в лесах, в том числе места для отдыха и курения в лесу, площадки для стоянок туристов, смотровые площадки и площадки для стоянки автотранспорта;
- шлагбаумы, преграды, обеспечивающие ограничение пребывания граждан в лесах в целях обеспечения пожарной безопасности;
- стенды и другие знаки, указатели, содержащие информацию о мерах пожарной безопасности в лесах.

Мероприятия по противопожарному обустройству лесов – это система организационных, технических и лесоводственных мероприятий, направленных на предупреждение лесных пожаров, снижение степени пожарной опасности, повышение пожароустойчивости лесов, обнаружение пожаров в начале их развития и их ликвидацию.

В соответствии с Лесным кодексом России, противопожарное обустройство лесов является одним из видов деятельности по предупреждению лесных пожаров.

Меры противопожарного обустройства лесов включают в себя:

- строительство, реконструкцию и эксплуатацию лесных дорог, предназначенных для охраны лесов от пожаров;

- строительство, реконструкцию и эксплуатацию посадочных площадок для самолетов, вертолетов, используемых в целях проведения авиационных работ по охране и защите лесов;
- прокладку просек, противопожарных разрывов, устройство противопожарных минерализованных полос;
- строительство, реконструкцию и эксплуатацию пожарных наблюдательных пунктов (вышек, мачт, павильонов и других наблюдательных пунктов), пунктов сосредоточения противопожарного инвентаря;
- устройство пожарных водоемов и подъездов к источникам противопожарного водоснабжения;
- проведение работ по гидромелиорации;
- снижение природной пожарной опасности лесов путём регулирования породного состава лесных насаждений и проведения санитарно-оздоровительных мероприятий;
- проведение профилактического контролируемого противопожарного выжигания хвороста, лесной подстилки, сухой травы и других лесных горючих материалов;
- иные определенные Правительством Российской Федерации меры.

На территории Суджанского лесничества запроектированы следующие мероприятия:

- прочистка противопожарных минерализованных полос и их обновление - 600,0 км;
- строительство, реконструкция и эксплуатация пунктов сосредоточения противопожарного инвентаря - 9шт;
- установка и эксплуатация шлагбаумов, преград, обеспечивающих ограничение пребывания граждан в лесах в целях обеспечения пожарной безопасности - 10 шт;
- благоустройство зон отдыха граждан, пребывающих в лесах - 10 шт;
- установка и размещение стендов, знаков и указателей, содержащих информацию о мерах пожарной безопасности в лесах - 22 шт.

Информация о состоянии противопожарного обустройства лесов (наличие объектов противопожарного обустройства лесов и оценка эффективности мероприятий по противопожарному обустройству лесов) по Суджанскому лесничеству в разрезе участков лесничеств отражена в **Таблице 1.3.**

Карта-схема пространственного размещения объектов противопожарного обустройства лесов на территории Суджанского лесничества приведена в графической части плана.



Таблица 1.3.

№п/п	Наименование участкового лесничества	Наименование объекта противопожарного обустройства лесов в том числе в соответствии с национальным стандартом Российской Федерации ГОСТ Р 57972-2017	Местоположение (квартал, выдел)	Объем	Ед. изм.	Примечание
А	1	2	3	4	5	6
1	Беловское	Искусственные и естественные противопожарные барьеры, в том числе противопожарные разрывы, заслоны, минерализованные полосы, канавы, просеки и пожароустойчивые опушки, полосы, очищенные от пожароопасных сухой травяной растительности, валежа, хвороста, кустарниковой растительности	кв.166(выд.9)	1,3	км.	удовлетворительное
1.1	Беловское		кв.180(выд.4,9),	1,7	км.	удовлетворительное
1.2	Беловское		кв.196(3,5,7,9)	2,3	км.	удовлетворительное
1.3.	Беловское		кв.206(выд.1)	0,7	км.	удовлетворительное
1.4	Беловское		кв.116(выд.1-5,12,13,18,19,22,24-26,28)	17,83	км.	удовлетворительное
1.5	Беловское		кв.64(выд.17-19)	2,07	км.	удовлетворительное
1.6	Беловское		кв.65(выд.4,9,16)	1,2	км.	удовлетворительное
1.7	Беловское		кв.66(выд.12,13,24)	4,08	км.	удовлетворительное
1.8	Беловское		кв.68(выд.12,14,17,18)	3,63	км.	удовлетворительное
1.9	Беловское		кв.69(выд.4,10,11,15,16)	6,3	км.	удовлетворительное
1.10	Беловское		кв.70(выд.20)	4,8	км.	удовлетворительное
1.11	Беловское		кв.88(выд.5,17-19)	3,3	км.	удовлетворительное
1.12	Беловское		кв.90(выд.1,3,23,26)	3,12	км.	удовлетворительное
1.13	Беловское		кв.92(выд.1)	0,6	км.	удовлетворительное
1.14	Беловское		кв.202(выд.1-3,6)	4,8	км.	удовлетворительное
1.15	Беловское		кв.205(выд.2)	4,2	км.	удовлетворительное
1.16	Беловское		кв.100(выд.17,19)	3,6	км.	удовлетворительное
1.17	Беловское		кв.101(выд.13,15,19,20,22)	4,05	км.	удовлетворительное

№п/п	Наименование участкового лесничества	Наименование объекта противопожарного обустройства лесов в том числе в соответствии с национальным стандартом Российской Федерации ГОСТ Р 57972-2017	Местоположение (квартал, выдел)	Объем	Ед. изм.	Примечание
А	1	2	3	4	5	6
1.18	Беловское		кв.104(выд.14)	2,7	км.	удовлетворительное
1.19	Беловское		кв.106(выд.27,31,33,38,36,18,19,17,34,32,13,11,26)	14,7	км.	удовлетворительное
1.20	Беловское		кв.107(выд.1-4,8-10,14,18-20,24,12,15,16,21,23)	17,04	км.	удовлетворительное
1.21	Беловское		кв.112(выд.6-9,12)	1,86	км.	удовлетворительное
1.22	Беловское		кв.113(выд.2,4,6,15,16,26,17,21,22)	5,13	км.	удовлетворительное
1.23	Беловское		кв.198(выд.2,3)	9	км.	удовлетворительное
1.24	Беловское		кв.86(выд.1,5-15,17,19,20,22,23,3)	11,19	км.	удовлетворительное
1.25	Беловское		кв.125(выд.35)	0,45	км.	удовлетворительное
1.26	Беловское		кв.127(выд.1,5,6,13,16-18)	7,11	км.	удовлетворительное
1.27	Беловское		кв.124(выд.6,7,9,11)	4,8	км.	удовлетворительное
1.28	Беловское		кв.203(выд.1-3)	5,94	км.	удовлетворительное
1.29	Беловское		кв.84(выд.1,2)	3,6	км.	удовлетворительное
1.30	Беловское		кв.55(выд.1,3-7,11-13)	6,36	км.	удовлетворительное
1.31	Беловское		кв.177(выд.1,3,4,6-9)	21,83	км.	удовлетворительное
1.32	Беловское		кв.56(выд.1,4,21,22,17,13,15,18)	10,35	км.	удовлетворительное
1.33	Беловское		кв.59(выд.1-3,5,16,26,28)	10,05	км.	удовлетворительное
1.34	Беловское		кв.57(выд.3,4)	8,4	км.	удовлетворительное
1.35	Беловское		кв.82(выд.1,2,4,6)	3,6	км.	удовлетворительное
1.36	Беловское		кв.115(выд.1-4)	13,09	км.	удовлетворительное

№п/п	Наименование участкового лесничества	Наименование объекта противопожарного обустройства лесов в том числе в соответствии с национальным стандартом Российской Федерации ГОСТ Р 57972-2017	Местоположение (квартал, выдел)	Объем	Ед. изм.	Примечание
А	1	2	3	4	5	6
1.37	Беловское		кв.119(выд.27)	4,5	км.	удовлетворительное
1.38	Беловское		кв.120(выд.5,9,12,2,3,4,14,15,17,18,20,19)	13,47	км.	удовлетворительное
1.39	Беловское		кв.121(выд.32,34,29,25,18,12,10,11,5,6,2,3,14,13,4,8,9,16,17,1,9,27,30,31)	28,5	км.	удовлетворительное
1.40	Беловское		кв.122(выд.2,3)	2,7	км.	удовлетворительное
1.41	Беловское		кв.126(выд.2,6,20,12,8)	10,05	км.	удовлетворительное
1.42	Большесолдатское		кв.31(выд.18,21)	0,9	км.	удовлетворительное
1.43	Большесолдатское		кв.56(выд.1-11,15)	6,39	км.	удовлетворительное
1.44	Большесолдатское		кв.65(выд.3,6,10,12-14)	5,32	км.	удовлетворительное
	Большесолдатское		кв.64(выд.4)	3,39	км.	удовлетворительное
1.46	Кореневское		кв.1(выд.32,33)	6	км	удовлетворительное
1.47	Кореневское		кв.3(выд.1)	1,6	км	удовлетворительное
1.48	Кореневское		кв.23(выд.1	1,4	км	удовлетворительное
1.49	Кореневское		кв.52(выд.15,18,19,21,26,29)	20,7	км	удовлетворительное
1.50	Кореневское		кв.53(выд.2,5,9,11,16,17)	14,4	км	удовлетворительное
	Кореневское		кв.54(выд.17-21,31,34)	14	км	удовлетворительное
1.51	Кореневское		кв.77(выд.21,22)	5	км	удовлетворительное
1.52	Кореневское		кв.100(выд.1)	7,8	км	удовлетворительное
1.53	Кореневское		кв.101(выд.1)	6,6	км	удовлетворительное
1.54	Кореневское		кв.102(выд.1)	9	км	удовлетворительное

№п/п	Наименование участкового лесничества	Наименование объекта противопожарного обустройства лесов в том числе в соответствии с национальным стандартом Российской Федерации ГОСТ Р 57972-2017	Местоположение (квартал, выдел)	Объем	Ед. изм.	Примечание
А	1	2	3	4	5	6
1.55	Кореневское		кв.103(выд.1-3)	6,8	км	удовлетворительное
1.56	Кореневское		кв.104(выд.1,4,5,7,11,12)	27	км	удовлетворительное
1.57	Кореневское		кв.105(выд.3-8)	12,6	км	удовлетворительное
1.58	Кореневское		кв.106(выд.1,2,6,7,9-11)	24,4	км	удовлетворительное
1.59	Кореневское		кв.107(выд.1)	10	км	удовлетворительное
1.60	Кореневское		кв.110(выд.1)	6,8	км	удовлетворительное
1.61	Кореневское		кв.111(выд.1,2)	10,2	км	удовлетворительное
1.62	Кореневское		кв.112(выд.1,3,4,6)	16,4	км	удовлетворительное
1.63	Кореневское		кв.116(выд.1,2)	2,6	км	удовлетворительное
1.64	Кореневское		кв.119(выд.2)	1,6	км	удовлетворительное
1.65	Кореневское		кв.120(выд.1)	5,6	км	удовлетворительное
1.66	Кореневское		кв.123(выд.1-4)	9,5	км	удовлетворительное
1.67	Кореневское		кв.86(выд.1-3,7-9,11-15)	12,6	км	удовлетворительное
1.68	Кореневское		кв.88(выд.2-14,17-21,23,24,34,39,47,57-59,62).	16,4	км	удовлетворительное
1.69	Суджанское		кв.137(выд.2,4,5,11,12,14,15,18,19,21,23,24,25,28,37)	11,71	км	удовлетворительное
1.70	Суджанское		кв.139(выд.1,2)	1,7	км	удовлетворительное
1.71	Суджанское		кв.142(выд.1,2)	0,85	км	удовлетворительное
1.72	Суджанское		кв.143(выд.1,3,5,7,8,11,16,17,18)	2,74	км	удовлетворительное

№п/п	Наименование участкового лесничества	Наименование объекта противопожарного обустройства лесов в том числе в соответствии с национальным стандартом Российской Федерации ГОСТ Р 57972-2017	Местоположение (квартал, выдел)	Объем	Ед. изм.	Примечание
А	1	2	3	4	5	6
1.73	Суджанское		кв.144(выд.1,2,3,11,14,18,19,21,22)	1,3	км	удовлетворительное
1.74	Суджанское		кв.145(выд.1-5,10)	1,14	км	удовлетворительное
1.75	Суджанское		кв.146(выд.1-5,7,11,12)	1,7	км	удовлетворительное
1.76	Суджанское		кв.149(выд.1-8)	1,07	км	удовлетворительное
1.77	Суджанское		кв.150(выд.1-6)	0,4	км	удовлетворительное
1.78	Суджанское		кв.151(выд.1,5,7,16,21,24,26,28,29),	1,95	км	удовлетворительное
1.79	Суджанское		кв.152(выд.1,5,19,20,22)	1,7	км	удовлетворительное
1.80	Суджанское		кв.153(выд.1,2,3,7-10,15,18,20,24,28,30),	2,85	км	удовлетворительное
1.81	Суджанское		кв.154(выд.4,5,22,26,29)	0,75	км	удовлетворительное
1.82	Суджанское		кв.155(выд.1,8,14-16,18,20)	2	км	удовлетворительное
1.83	Суджанское		кв.156(выд.24,25,27),	0,54	км	удовлетворительное
1.84	Суджанское		кв.157(выд.8,13,15,16,20,23,25,26,30),	2,3	км	удовлетворительное
1.85	Суджанское		кв.158(выд.1,4)	1,25	км	удовлетворительное
1.86	Суджанское		кв.162(выд.1,3),	2,2	км	удовлетворительное
1.87	Суджанское		кв.179(выд.1,3,5,11,18,19,22-24,27)	5,45	км	удовлетворительное
1.88	Суджанское		кв.212(выд.3,5,6,10-12)	4	км	удовлетворительное
1.89	Суджанское		кв.213(выд.1,2)	1,4	км	удовлетворительное
2	Беловское	Пожарные				

№п/п	Наименование участкового лесничества	Наименование объекта противопожарного обустройства лесов в том числе в соответствии с национальным стандартом Российской Федерации ГОСТ Р 57972-2017	Местоположение (квартал, выдел)	Объем	Ед. изм.	Примечание
А	1	2	3	4	5	6
2.1	Большесолдатское	наблюдательные пункты, включая вышки. мачты, павильоны и другие наблюдательные пункты				
2.2	Корневское					
2.3	Суджанское					
3	Беловское	Пункты сосредоточения противопожарного инвентаря	1. кв.118 выд.26; 2. Беловский район, с.Гочево, ул.Набережная, д.3; 3. Беловский район, с.Илек	3	шт.	удовлетворительное
3.1	Большесолдатское		1. с.Большесолдатское, ул.Почтовая, д.9А; 2. Большесолдатский район, д.Бирюковка	2	шт.	удовлетворительное
3.2	Корневское		1. кв.52 выд.47; 2.Корневский район, ул.Новая, д.99	2	шт.	удовлетворительное
3.3	Суджанское		1.кв.160 выд.1; 2. г.Суджа, ул.Строительная, д.37	2	шт.	удовлетворительное
4	Беловское	Участки, предназначенные для проведения профилактического контролируемого противопожарного выжигания хвороста, лесной подстилки,сухой травы и других лесных горючих материалов				
4.1	Большесолдатское					
4.2	Корневское					
4.3	Суджанское					
5	Беловское	Зоны отдыха граждан, пребывающих в лесах, в	1. кв.151 выд.6; 2. кв.118 выд.28.	2	шт.	удовлетворительное

№п/п	Наименование участкового лесничества	Наименование объекта противопожарного обустройства лесов в том числе в соответствии с национальным стандартом Российской Федерации ГОСТ Р 57972-2017	Местоположение (квартал, выдел)	Объем	Ед. изм.	Примечание
А	1	2	3	4	5	6
5.1	Большесолдатское	том числе места для отдыха и курения в лесу, площадки для стоянок туристов, смотровые площадки и площадки для стоянки автотранспорта	1. кв.31 выд.13; 2. кв.56 выд.2; 3. кв.24 выд.3; 4. кв.70 выд.15	4	шт.	удовлетворительное
5.2	Кореневское		1. кв.88 выд.36; 2. кв.52 выд.47; 3. кв.54 выд.34; 4. кв.54 выд.56	4	шт.	удовлетворительное
5.3	Суджанское					
6	Беловское	Шлагбаумы, преграды, обеспечивающие ограничение пребывания граждан в лесах в целях обеспечения пожарной безопасности	1. кв.113, выд.4; 2. кв.116 выд.25; 3. кв.121 выд.2;	3	шт.	удовлетворительное
6.1	Большесолдатское		1. кв.31 выд.13; 2. кв.65 выд.9.	2	шт.	удовлетворительное
6.2	Кореневское		1. кв.52 выд.41; 2. кв.52 выд.45; 3. 53 выд.4; 4.кв.88 выд.31	4	шт.	удовлетворительное
6.3	Суджанское		1. кв.137 выд.23	1	шт.	удовлетворительное
7	Беловское	Стенды и другие знаки, указатели, содержащие информацию о мерах пожарной безопасности в лесах	1. кв.107 выд.10; 2. кв.113 выд.16; 3. кв.116 выд.28; 4. кв.121 выд.32; 5. кв.173 выд.4	5	шт.	удовлетворительное
7.1	Большесолдатское		1. кв.31 выд.13; 2. кв.24 выд.3; 3. кв.23 выд.9; 4. кв.70 выд.13; 5. кв.83 выд.24; 6. кв.86 выд.9	6	шт.	удовлетворительное
7.2	Кореневское		1. кв.50 выд.29; 2. кв.52 выд.19; 3. кв.52 выд.43; 4. кв.52 выд.55; 5. кв.53 выд.17; 6. кв.52 выд.47; 7. кв.88 выд.31	7	шт.	удовлетворительное
7.3	Суджанское		1. кв.46 выд.6; 2. кв.63 выд.6; 3. кв.72 выд.1; 4. кв.137 выд.4	4	шт.	удовлетворительное

## II. Проектируемые меры противопожарного обустройства лесов с учетом затрат на их выполнение.

Планирование и создание объектов противопожарного устройства лесов осуществляют с учетом местных климатических и лесорастительных условий, рельефа местности, а также с учетом наличия зон с особыми условиями использования территорий, на которых расположены соответствующие леса.

Нормативы мероприятий по охране лесов лесничества от пожаров (противопожарному обустройству) разработаны в соответствии с Правилами пожарной безопасности в лесах, утвержденными Постановлением Правительства Российской Федерации от 07 октября 2020 г. № 1614, Постановлением Правительства Российской Федерации от 16 апреля 2011 г. № 281 «О мерах противопожарного обустройства лесов», приказом Федерального агентства лесного хозяйства от 5 июля 2011 г. № 287 «Об утверждении классификации природной пожарной опасности лесов и классификации пожарной опасности в лесах в зависимости от условий погоды», приказом Министерства природных ресурсов и экологии Российской Федерации от 28 марта 2014 г. № 161 «Об утверждении видов средств предупреждения и тушения лесных пожаров, нормативов обеспеченности данными средствами лиц, использующих леса, норм наличия средств предупреждения и тушения лесных пожаров при использовании лесов» и приказом Федерального агентства лесного хозяйства от 27 апреля 2012 г. № 174 «Об утверждении нормативов противопожарного обустройства лесов».

2.1. Создание, содержание и эксплуатация лесных дорог, предназначенных для охраны лесов от пожаров - не предусмотрено лесохозяйственным регламентом Суджанского лесничества;

2.2. Создание, содержание и эксплуатация посадочных площадок для самолетов и вертолетов, используемых в целях проведения авиационных работ по охране лесов от пожаров - не предусмотрено лесохозяйственным регламентом Суджанского лесничества;

2.3. Прокладка просек, противопожарных разрывов, устройство противопожарных минерализованных полос не предусмотрено лесохозяйственным регламентом Суджанского лесничества;

2.4. Создание, содержание и эксплуатация пожарных наблюдательных пунктов (вышек, мачт, павильонов и других наблюдательных пунктов), пунктов сосредоточения противопожарного инвентаря на территории Суджанского лесничества отражено в **Таблице 2.1-2.14**;

2.5. Устройство пожарных водоемов и подъездов к источникам противопожарного водоснабжения - не предусмотрено лесохозяйственным регламентом Суджанского лесничества;

2.6. Проведение работ по гидромелиорации земель - не предусмотрено лесохозяйственным регламентом Суджанского лесничества;



2.7. Снижение природной пожарной опасности лесов путем регулирования породного состава лесных насаждений - не предусмотрено лесохозяйственным регламентом Суджанского лесничества;

2.8. Проведение профилактических контролируемых противопожарных выжиганий хвороста, лесной подстилки, сухой травы и других лесных горючих материалов, включая информацию об их территориальном размещении, площадных объемах, а также о мероприятиях по обеспечению безопасности выжиганий - не предусмотрено лесохозяйственным регламентом Суджанского лесничества;

2.9. Прочистка просек, прочистка противопожарных минерализованных полос и их обновление на территории Суджанского лесничества отражено в **Таблице 2.1-2.14;**

2.10. Эксплуатация пожарных водоемов и подъездов к источникам водоснабжения- не предусмотрено лесохозяйственным регламентом Суджанского лесничества;

2.11. Благоустройство зон отдыха граждан, пребывающих в лесах в соответствии со статьей 11 Лесного кодекса Российской Федерации на территории Суджанского лесничества отражено в **Таблице 2.1-2.14;**

2.12. Установка и эксплуатация шлагбаумов, устройство преград, обеспечивающих ограничение пребывания граждан в лесах в целях обеспечения пожарной безопасности - отражено в **Таблице 2.1-2.14;**

2.13. Создание и содержание противопожарных заслонов и устройство лиственных опушек- не предусмотрено лесохозяйственным регламентом Суджанского лесничества;

2.14. Установка и размещение стендов и других знаков и указателей, содержащих информацию о мерах пожарной безопасности в лесах на территории Суджанского лесничества отображены в **Таблице 2.1-2.14.**

Таблица 2.1-2.14.

№ПП	Период действия плана	наименование участкового лесничества	создание, содержание и эксплуатация пожарных наблюдательных пунктов (вышек, мачт, павильонов и других наблюдательных пунктов), пунктов сосредоточения противопожарного инвентаря		прочистка просек, прочистка противопожарных минерализованных полос и их обновление		благоустройство зон отдыха граждан, пребывающих в лесах в соответствии со статьей 11 Лесного кодекса Российской Федерации)		установка и эксплуатация шлагбаумов, устройство преград, обеспечивающих ограничение пребывания граждан в лесах в целях обеспечения пожарной безопасности		установка и размещение стендов и других знаков и указателей, содержащих информацию о мерах пожарной безопасности в лесах	
			шт.	Тыс рублей	км	Тыс рублей	шт	Тыс рублей	шт	Тыс рублей	шт	Тыс рублей
А	1	2	3	4	5	6	7	8	9	10	11	12
1	2024	Беловское	3	29300,01	286	140664	2	7449	3	3497	5,00	8464,60
		Большесолдатс кое	2	19533,3	16	7869	4	14897	2	2331	6,00	10157,52
		Кореневское	2	19533,33	249	122468	4	14897	4	4662	7,00	11850,44
		Суджанское	2	19533,33	49	24100			1	1166	4,00	6771,68
	<b>итого по лесничеству</b>		<b>9,00</b>	<b>87899,97</b>	<b>600,00</b>	<b>295102,02</b>	<b>10,00</b>	<b>37243,70</b>	<b>10,00</b>	<b>11655,90</b>	<b>22,00</b>	<b>37244,24</b>
2	2025	Беловское	3	29300,01	286,00	140664	2	7449	3	3497	5,00	8464,60
		Большесолдатс кое	2	19533,3	16,00	7869	4	14897	2	2331	6,00	10157,52
		Кореневское	2	19533,33	249,00	122468	4	14897	4	4662	7,00	11850,44
		Суджанское	2	19533,33	49,00	24100			1	1166	4,00	6771,68
	<b>итого по лесничеству</b>		<b>9,00</b>	<b>87899,97</b>	<b>600,00</b>	<b>295102,02</b>	<b>10,00</b>	<b>37243,70</b>	<b>10,00</b>	<b>11655,90</b>	<b>22,00</b>	<b>37244,24</b>
3	2026	Беловское	3	29300,01	286,00	140664	2	7449	3	3497	5,00	8464,60
		Большесолдатс кое	2	19533,3	16,00	7869	4	14897	2	2331	6,00	10157,52
		Кореневское	2	19533,33	249,00	122468	4	14897	4	4662	7,00	11850,44
		Суджанское	2	19533,33	49,00	24100			1	1166	4,00	6771,68

№ПП	Период действия плана	наименование участкового лесничества	создание, содержание и эксплуатация пожарных наблюдательных пунктов (вышек, мачт, павильонов и других наблюдательных пунктов), пунктов сосредоточения противопожарного инвентаря		очистка просек, очистка противопожарных минерализованных полос и их обновление		благоустройство зон отдыха граждан, пребывающих в лесах в соответствии со статьей 11 Лесного кодекса Российской Федерации)		установка и эксплуатация шлагбаумов, устройство преград, обеспечивающих ограничение пребывания граждан в лесах в целях обеспечения пожарной безопасности		установка и размещение стендов и других знаков и указателей, содержащих информацию о мерах пожарной безопасности в лесах	
			шт.	Тыс рублей	км	Тыс рублей	шт	Тыс рублей	шт	Тыс рублей	шт	Тыс рублей
А	1	2	3	4	5	6	7	8	9	10	11	12
	итого по лесничеству		9,00	87899,97	600,00	295102,02	10,00	37243,70	10,00	11655,90	22,00	37244,24
4	2027	Беловское	3	29300,01	286,00	140664	2	7449	3	3497	5,00	8464,60
		Большесолдатс кое	2	19533,3	16,00	7869	4	14897	2	2331	6,00	10157,52
		Кореневское	2	19533,33	249,00	122468	4	14897	4	4662	7,00	11850,44
		Суджанское	2	19533,33	49,00	24100			1	1166	4,00	6771,68
	итого по лесничеству		9,00	87899,97	600,00	295102,02	10,00	37243,70	10,00	11655,90	22,00	37244,24
5	2028	Беловское	3	29300,01	286,00	140664	2	7449	3	3497	5,00	8464,60
		Большесолдатс кое	2	19533,3	16,00	7869	4	14897	2	2331	6,00	10157,52
		Кореневское	2	19533,33	249,00	122468	4	14897	4	4662	7,00	11850,44
		Суджанское	2	19533,33	49,00	24100			1	1166	4,00	6771,68
	итого по лесничеству		9,00	87899,97	600,00	295102,02	10,00	37243,70	10,00	11655,90	22,00	37244,24

На территории Суджанского лесничества запроектированы следующие мероприятия:

- прочистка противопожарных минерализованных полос и их обновление - 600,0 км;
- строительство, реконструкция и эксплуатация пунктов сосредоточения противопожарного инвентаря - 9шт;
- установка и эксплуатация шлагбаумов, преград, обеспечивающих ограничение пребывания граждан в лесах в целях обеспечения пожарной безопасности - 10 шт;
- благоустройство зон отдыха граждан, пребывающих в лесах - 10 шт;
- установка и размещение стендов, знаков и указателей, содержащих информацию о мерах пожарной безопасности в лесах - 22 шт.

Объем и пообъектное распределение проектируемых мер в разрезе участковых лесничеств с указанием квартала, выдела по Суджанскому лесничеству отражено в **Таблице 2.15.**

Таблица 2.15.

№П П	Период действи я плана	Наименование участкового лесничества	Создание, содержание и эксплуатация пожарных наблюдательных пунктов (вышек, мачт, павильонов и других наблюдательных пунктов), пунктов сосредоточения противопожарного инвентаря		прочистка просек, прочистка противопожарных минерализованных полос и их обновление		благоустройств о зон отдыха граждан, пребывающих в лесах в соответствии со статьей 11 Лесного кодекса Российской Федерации)		установка и эксплуатация шлагбаумов, устройство преград, обеспечивающи х ограничение пребывания граждан в лесах в целях обеспечения пожарной безопасности		установка и размещение стендов и других знаков и указателей, содержащих информацию о мерах пожарной безопасности в лесах	
			шт.	Квартал выдел	км	Квартал выдел	шт	Квартал л выдел	шт	Квартал выдел	шт	Квартал выдел
А	1	2	3	4	5	6	7	8	9	10	11	12
1	2024	Беловское	3	кв.118 выд.26; Беловский район, с.Гочево, ул.Набережн ая, д.3; Беловский район, с.Илек	286,00	кв.166(выд.9), кв.180(выд.4,9), кв.196(выд.3,5,7,9), кв.206(выд.1), кв.116(выд.1-5,12,13,18,19,22,24- 26,28), кв.64(выд.17-19),кв.65(выд.4,9,16), кв.66(выд.12,13,24), кв.68(выд.12,14,17,18), кв.69(выд.4,10,11,15,16,), кв.70(выд.20), кв.88(выд.5,17-19), кв.90(выд.1,3,23,26), кв.92(выд.1), кв.202(выд.1-3,6), кв.205(выд.2), кв.100(выд.17,19), кв.101(выд.13,15,19,20,22), кв.104(выд.14), кв.106(выд.27,31,33,38, 36,18,19,17,34,32,13,11,26), кв.107(выд.1-4,8- 10,14,18-20,24,12,15,16,21,23), кв.112(выд.6-9,12), кв.113(выд.2,4,6,15,16,26,17,21,22), кв.198(выд.2,3), кв.86(выд.1,5-15,17,19, 20,22,23,3), кв.125(выд.35), кв.127(выд.1,5, 6,13,16,-18), кв.124(выд.6,7,9,11), кв.203(выд.1-3), кв.84(выд.1,2), кв.55(выд.1,3-7,11-13), кв.177(выд.1,3,4,6-9), кв.56(выд.1,4, 21,22,17,13,15,18), кв.59(выд.1-3,5,16,26,28), кв.57(выд.3,4), кв.82(выд.1,2,4,6), кв.115(выд.1,2,3,4), кв.119(выд.27), кв.120(выд.5,9,12,2,3,4, 14,15,17,18,20,19), кв.121(выд.32,34, 29,25,18,12,10,11,5, 6,2,3,14,13,4,8,9,16,17,19,27,30,31), кв.122(выд.2,3), кв.126(выд.2,6,20,12,8),	2	1. кв.151 выд.6; 2. кв.118 выд.28.	3	1. кв.113, выд.4; 2. кв.116 выд.25; 3. кв.121 выд.2;	5	1. кв.107 выд.10; 2. кв.113 выд.16; 3. кв.116 выд.28; 4. кв.121 выд.32; 5. кв.173 выд.4

№П П	Период действи я плана	Наименование участкового лесничества	Создание, содержание и эксплуатация пожарных наблюдательных пунктов (вышек, мачт, павильонов и других наблюдательных пунктов), пунктов сосредоточения противопожарного инвентаря		прочистка просек, прочистка противопожарных минерализованных полос и их обновление		благоустройств о зон отдыха граждан, пребывающих в лесах в соответствии со статьей 11 Лесного кодекса Российской Федерации)		установка и эксплуатация шлагбаумов, устройство преград, обеспечивающи х ограничение пребывания граждан в лесах в целях обеспечения пожарной безопасности		установка и размещение стендов и других знаков и указателей, содержащих информацию о мерах пожарной безопасности в лесах	
			шт.	Квартал выдел	км	Квартал выдел	шт	Квартал л выдел	шт	Квартал выдел	шт	Квартал выдел
А	1	2	3	4	5	6	7	8	9	10	11	12
2	2024	Большесолдатское	2	1. с.Большесолдатское, ул.Почтовая, д.9А; 2. Большесолдатский район, д.Бирюковка	16,00	кв.31(выд.18,21), кв.56(выд.1-11,15),кв.65(выд.3,6,10,12-14), кв.64(выд.4)	4	1. кв.31 выд.13; 2. кв.56 выд.2; 3. кв.24 выд.3; 4. кв.70 выд.15	2	1. кв.31 выд.13; 2. кв.65 выд.9.	6	1. кв.31 выд.13; 2. кв.24 выд.3; 3. кв.23 выд.9; 4. кв.70 выд.13; 5. кв.83 выд.24; 6. кв.86 выд.9
3	2024	Кореневское	2	1. кв.52 выд.47; 2.Корневский район, ул.Новая, д.99	249,00	кв.1(выд.32,33), кв.3(выд.1), кв.23(выд.1), кв.52(выд.15,18,19,21,26,29), кв.53(выд.2,5,9,11,16-21,31,34), кв.77(выд.21,22), кв.100(выд.1), кв.101(выд.1), кв.102(выд.1), кв.103(выд.1-3), кв.104(выд.1,4,5,7,11,12), кв.105(выд.3-8), кв.106(выд.1,2,6,7,9-11), кв.107(выд.1), кв.110(выд.1), кв.111(выд.1,2), кв.112(выд.1,3,4,6), кв.116(выд.1,2), кв.119(выд.2), кв.120(выд.1), кв.123(выд.1-4), кв.86(выд.1-3,7-9,11-15), кв.88(выд.2-14,17-21,23,24,34,39,47,57-59,62).	4	1. кв.88 выд.36; 2. кв.52 выд.47; 3. кв.54 выд.34; 4. кв.54 выд.56	4	1. кв.52 выд.41; 2. кв.52 выд.45; 3. 53 выд.4; 4.кв.88 выд.31	7	1. кв.50 выд.29; 2. кв.52 выд.19; 3. кв.52 выд.43; 4. кв.52 выд.55; 5. кв.53 выд.17; 6. кв.52 выд.47; 7. кв.88 выд.31

№П П	Период действи я плана	Наименование участкового лесничества	Создание, содержание и эксплуатация пожарных наблюдательных пунктов (вышек, мачт, павильонов и других наблюдательных пунктов), пунктов сосредоточения противопожарного инвентаря		прочистка просек, прочистка противопожарных минерализованных полос и их обновление		благоустройств о зон отдыха граждан, пребывающих в лесах в соответствии со статьей 11 Лесного кодекса Российской Федерации)		установка и эксплуатация шлагбаумов, устройство преград, обеспечивающи х ограничение пребывания граждан в лесах в целях обеспечения пожарной безопасности		установка и размещение стендов и других знаков и указателей, содержащих информацию о мерах пожарной безопасности в лесах	
			шт.	Квартал выдел	км	Квартал выдел	шт	Квартал л выдел	шт	Квартал выдел	шт	Квартал выдел
А	1	2	3	4	5	6	7	8	9	10	11	12
4	2024	Суджанское	2	1.кв.160 выд.1; 2. г.Суджа, ул.Строитель ная, д.37	49,00	кв.137(выд.2,4,5,11,12,14,15,18,19,21,23,24,25,28,37), кв.139(выд.1,2), кв.142(выд.1,2), кв.143(выд.1,3,5,7,8,11,16,17,18), кв.144(выд.1,2,3,11,14,18,19,21,22), кв.145(выд.1-5,10), кв.146(выд.1-5,7,11,12), кв.149(выд.1-8), кв.150(выд.1-6), кв.151(выд.1,5,7,16,21,24,26,28,29), кв.152(выд.1,5,19,20,22), кв.153(выд.1,2,3,7-10,15,18,20,24,28,30), кв.154(выд.4,5,22,26,29), кв.155(выд.1,8,14-16,18,20), кв.156(выд.24,25,27), кв.157(выд.8,13,15,16,20,23,25,26,30), кв.158(выд.1,4), кв.162(выд.1,3), кв.179(выд.1,3,5,11,18,19,22-24,27), кв.212(выд.3,5,6,10-12), кв.213(выд.1,2).		—	1	1. кв.137 выд.23	4	1. кв.46 выд.6; 2. кв.63 выд.6; 3. кв.72 выд.1; 4. кв.137 выд.4
Итого			9		600,00		10		10		22	
1	2025	Беловское	3	кв.118 выд.26; Беловский район, с.Гочево, ул.Набережн ая, д.3; Беловскийра йон, с.Илек	286,00	кв.166(выд.9), кв.180(выд.4,9), кв.196(выд.3,5,7,9), кв.206(выд.1), кв.116(выд.1-5,12,13,18,19,22,24-26,28), кв.64(выд.17-19),кв.65(выд.4,9,16), кв.66(выд.12,13,24), кв.68(выд.12,14,17,18), кв.69(выд.4,10,11,15,16,), кв.70(выд.20), кв.88(выд.5,17-19), кв.90(выд.1,3,23,26), кв.92(выд.1), кв.202(выд.1-3,6), кв.205(выд.2), кв.100(выд.17,19), кв.101(выд.13,15,19,20,22), кв.104(выд.14), кв.106(выд.27,31,33,38,36,18,19,17, 34,32,13,11,26), кв.107(выд.1-4,8-10,14,18-20,24,12,15,16,21,23), кв.112(выд.6-9,12),	2	1. кв.151 выд.6; 2. кв.118 выд.28.	3	1. кв.113, выд.4; 2. кв.116 выд.25; 3. кв.121 выд.2;	5	1. кв.107 выд.10; 2. кв.113 выд.16; 3. кв.116 выд.28; 4. кв.121 выд.32; 5. кв.173 выд.4

№П П	Период действи я плана	Наименование участкового лесничества	Создание, содержание и эксплуатация пожарных наблюдательных пунктов (вышек, мачт, павильонов и других наблюдательных пунктов), пунктов сосредоточения противопожарного инвентаря		прочистка просек, прочистка противопожарных минерализованных полос и их обновление		благоустройств о зон отдыха граждан, пребывающих в лесах в соответствии со статьей 11 Лесного кодекса Российской Федерации)		установка и эксплуатация шлагбаумов, устройство преград, обеспечивающи х ограничение пребывания граждан в лесах в целях обеспечения пожарной безопасности		установка и размещение стендов и других знаков и указателей, содержащих информацию о мерах пожарной безопасности в лесах	
			шт.	Квартал выдел	км	Квартал выдел	шт	Квартал л выдел	шт	Квартал выдел	шт	Квартал выдел
А	1	2	3	4	5	6	7	8	9	10	11	12
						кв.113(выд.2,4,6,15,16,26,17,21,22), кв.198(выд.2,3), кв.86(выд.1,5-15,17,19,20, 22,23,3), кв.125(выд.35), кв.127(выд.1,5,6, 13,16,-18), кв.124(выд.6,7,9,11), кв.203(выд.1-3), кв.84(выд.1,2), кв.55(выд.1,3-7,11-13), кв.177(выд.1,3,4,6-9), кв.56(выд.1,4, 21,22,17,13,15,18), кв.59(выд.1-3,5,16,26,28), кв.57(выд.3,4), кв.82(выд.1,2,4,6), кв.115 (выд.1,2,3,4), кв.119(выд.27), кв.120(выд.5,9, 12,2,3,4,14,15,17,18,20,19), кв.121(выд.32, 34,29,25,18,12,10,11,5,6,2,3,14,13,4,8,9,16,17,19,27, 30,31), кв.122(выд.2,3), кв.126 (выд.2,6,20,12,8),						
2	2025	Большесолдатское	2	1. с.Большесолдатское, ул.Почтовая, д.9А; 2. Большесолдатский район, д.Бирюковка	16,00	кв.31(выд.18,21), кв.56(выд.1-11,15),кв.65(выд.3,6,10,12-14), кв.64(выд.4)	4	1. кв.31 выд.13; 2. кв.56 выд.2; 3. кв.24 выд.3; 4. кв.70 выд.15	2	1. кв.31 выд.13; 2. кв.65 выд.9.	6	1. кв.31 выд.13; 2. кв.24 выд.3; 3. кв.23 выд.9; 4. кв.70 выд.13; 5. кв.83 выд.24; 6. кв.86 выд.9
3	2025	Кореневское	2	1. с.Большесол	249,00	кв.1(выд.32,33), кв.3(выд.1), кв.23(выд.1), кв.52(выд.15,18,19,21,26,29), кв.53(выд.2,5,9,11,16-	4	1. кв.88 выд.36;	4	1. кв.52 выд.41;	7	1. кв.50 выд.29;



№П П	Период действи я плана	Наименование участкового лесничества	Создание, содержание и эксплуатация пожарных наблюдательных пунктов (вышек, мачт, павильонов и других наблюдательных пунктов), пунктов сосредоточения противопожарного инвентаря		прочистка просек, прочистка противопожарных минерализованных полос и их обновление		благоустройств о зон отдыха граждан, пребывающих в лесах в соответствии со статьей 11 Лесного кодекса Российской Федерации)		установка и эксплуатация шлагбаумов, устройство преград, обеспечивающи х ограничение пребывания граждан в лесах в целях обеспечения пожарной безопасности		установка и размещение стендов и других знаков и указателей, содержащих информацию о мерах пожарной безопасности в лесах	
			шт.	Квартал выдел	км	Квартал выдел	шт	Квартал л выдел	шт	Квартал выдел	шт	Квартал выдел
А	1	2	3	4	5	6	7	8	9	10	11	12
				датское, ул.Почтовая, д.9А; 2. Большесолда тский район, д.Бирюковка		21,31,34), кв.77(выд.21,22), кв.100(выд.1), кв.101(выд.1), кв.102(выд.1), кв.103(выд.1-3), кв.104(выд.1,4,5,7,11,12), кв.105(выд.3-8), кв.106(выд.1,2,6,7,9-11), кв.107(выд.1), кв.110(выд.1), кв.111(выд.1,2), кв.112(выд.1,3,4,6), кв.116(выд.1,2), кв.119(выд.2), кв.120(выд.1), кв.123(выд.1-4), кв.86(выд.1-3,7-9,11-15), кв.88(выд.2-14,17-21,23,24,34,39,47,57-59,62).		2. кв.52 выд.47; 3. кв.54 выд.34; 4. кв.54 выд.56		2. кв.52 выд.45; 3. 53 выд.4; 4.кв.88 выд.31		2. кв.52 выд.19; 3. кв.52 выд.43; 4. кв.52 выд.55; 5. кв.53 выд.17; 6. кв.52 выд.47; 7. кв.88 выд.31
4	2025	Суджанское	2	1.кв.160 выд.1; 2. г.Суджа, ул.Строитель ная, д.37	49,00	кв.137(выд.2,4,5,11,12,14,15,18,19,21,23,24,25,28,3 7), кв.139(выд.1,2), кв.142(выд.1,2), кв.143(выд.1,3,5,7,8,11,16,17,18), кв.144(выд.1,2,3,11,14,18,19,21,22), кв.145(выд.1- 5,10), кв.146(выд.1-5,7,11,12), кв.149(выд.1-8), кв.150(выд.1-6), кв.151(выд.1,5,7,16,21,24, 26,28,29), кв.152(выд.1,5,19,20,22), кв.153 (выд.1,2,3,7-10,15,18,20,24,28,30), кв.154(выд.4,5, 22,26,29), кв.155(выд.1,8,14-16,18,20), кв.156 (выд.24,25,27), кв.157(выд.8,13,15,16,20,23,25, 26,30), кв.158(выд.1,4), кв.162(выд.1,3), кв.179(выд.1,3,5,11,18,19,22-24,27), кв.212(выд.3,5,6,10-12), кв.213(выд.1,2).		—	1	1. кв.137 выд.23	4	1. кв.46 выд.6; 2. кв.63 выд.6; 3. кв.72 выд.1; 4. кв.137 выд.4
Итого			9		600,00		10		10		22	

№П П	Период действи я плана	Наименование участкового лесничества	Создание, содержание и эксплуатация пожарных наблюдательных пунктов (вышек, мачт, павильонов и других наблюдательных пунктов), пунктов сосредоточения противопожарного инвентаря		прочистка просек, прочистка противопожарных минерализованных полос и их обновление		благоустройств о зон отдыха граждан, пребывающих в лесах в соответствии со статьей 11 Лесного кодекса Российской Федерации)		установка и эксплуатация шлагбаумов, устройство преград, обеспечивающи х ограничение пребывания граждан в лесах в целях обеспечения пожарной безопасности		установка и размещение стендов и других знаков и указателей, содержащих информацию о мерах пожарной безопасности в лесах	
			шт.	Квартал выдел	км	Квартал выдел	шт	Квартал л выдел	шт	Квартал выдел	шт	Квартал выдел
А	1	2	3	4	5	6	7	8	9	10	11	12
1	2026	Беловское	3	кв.118 выд.26; Беловский район, с.Гочево, ул.Набережн ая, д.3; Беловский район, с.Илек	286,00	кв.166(выд.9), кв.180(выд.4,9), кв.196(выд.3,5,7,9), кв.206(выд.1), кв.116(выд.1-5,12,13,18,19,22,24- 26,28), кв.64(выд.17-19),кв.65(выд.4,9,16), кв.66(выд.12,13,24), кв.68(выд.12,14,17,18), кв.69(выд.4,10,11,15,16,), кв.70(выд.20), кв.88(выд.5,17-19), кв.90(выд.1,3,23,26), кв.92(выд.1), кв.202(выд.1-3,6), кв.205(выд.2), кв.100(выд.17,19), кв.101(выд.13,15,19,20,22), кв.104(выд.14), кв.106(выд.27,31,33,38,36, 18,19,17,34,32,13,11,26), кв.107(выд.1-4,8-10,14,18- 20,24,12,15,16,21,23), кв.112(выд.6-9,12), кв.113(выд.2,4,6,15,16,26,17,21,22), кв.198(выд.2,3), кв.86(выд.1,5-15,17,19,20,22,23,3), кв.125(выд.35), кв.127(выд.1,5,6,13,16,-18), кв.124(выд.6,7,9,11), кв.203(выд.1-3), кв.84(выд.1,2), кв.55(выд.1,3-7,11-13), кв.177(выд.1,3,4,6-9), кв.56(выд.1,4,21,22, 17,13,15,18), кв.59(выд.1-3,5,16,26,28), кв.57(выд.3,4), кв.82(выд.1,2,4,6), кв.115(выд.1,2,3,4), кв.119(выд.27), кв.120(выд.5,9,12,2,3,4,14,15,17,18,20,19), кв.121(выд.32,34,29,25,18,12,10,11,5,6,2,3,14,13,4,8 ,9,16,17,19,27,30,31), кв.122(выд.2,3), кв.126(выд.2,6,20,12,8),	2	1. кв.151 выд.6; 2. кв.118 выд.28.	3	1. кв.113, выд.4; 2. кв.116 выд.25; 3. кв.121 выд.2;	5	1. кв.107 выд.10; 2. кв.113 выд.16; 3. кв.116 выд.28; 4. кв.121 выд.32; 5. кв.173 выд.4

№П П	Период действи я плана	Наименование участкового лесничества	Создание, содержание и эксплуатация пожарных наблюдательных пунктов (вышек, мачт, павильонов и других наблюдательных пунктов), пунктов сосредоточения противопожарного инвентаря		прочистка просек, прочистка противопожарных минерализованных полос и их обновление		благоустройств о зон отдыха граждан, пребывающих в лесах в соответствии со статьей 11 Лесного кодекса Российской Федерации)		установка и эксплуатация шлагбаумов, устройство преград, обеспечивающи х ограничение пребывания граждан в лесах в целях обеспечения пожарной безопасности		установка и размещение стендов и других знаков и указателей, содержащих информацию о мерах пожарной безопасности в лесах	
			шт.	Квартал выдел	км	Квартал выдел	шт	Квартал л выдел	шт	Квартал выдел	шт	Квартал выдел
А	1	2	3	4	5	6	7	8	9	10	11	12
2	2026	Большесолдатское	2	1. с.Большесолдатское, ул.Почтовая, д.9А; 2. Большесолдатский район, д.Бирюковка	16,00	кв.31(выд.18,21), кв.56(выд.1-11,15),кв.65(выд.3,6,10,12-14), кв.64(выд.4)	4	1. кв.31 выд.13; 2. кв.56 выд.2; 3. кв.24 выд.3; 4. кв.70 выд.15	2	1. кв.31 выд.13; 2. кв.65 выд.9.	6	1. кв.31 выд.13; 2. кв.24 выд.3; 3. кв.23 выд.9; 4. кв.70 выд.13; 5. кв.83 выд.24; 6. кв.86 выд.9
3	2026	Корневское	2	1. кв.52 выд.47; 2.Корневский район, ул.Новая, д.99	249,00	кв.1(выд.32,33), кв.3(выд.1), кв.23(выд.1), кв.52(выд.15,18,19,21,26,29), кв.53(выд.2,5,9,11,16-21,31,34), кв.77(выд.21,22), кв.100(выд.1), кв.101(выд.1), кв.102(выд.1), кв.103(выд.1-3), кв.104(выд.1,4,5,7,11,12), кв.105(выд.3-8), кв.106(выд.1,2,6,7,9-11), кв.107(выд.1), кв.110(выд.1), кв.111(выд.1,2), кв.112(выд.1,3,4,6), кв.116(выд.1,2), кв.119(выд.2), кв.120(выд.1), кв.123(выд.1-4), кв.86(выд.1-3,7-9,11-15), кв.88(выд.2-14,17-21,23,24,34,39,47,57-59,62).	4	1. кв.88 выд.36; 2. кв.52 выд.47; 3. кв.54 выд.34; 4. кв.54 выд.56	4	1. кв.52 выд.41; 2. кв.52 выд.45; 3. 53 выд.4; 4.кв.88 выд.31	7	1. кв.50 выд.29; 2. кв.52 выд.19; 3. кв.52 выд.43; 4. кв.52 выд.55; 5. кв.53 выд.17; 6. кв.52 выд.47; 7. кв.88 выд.31

№П П	Период действи я плана	Наименование участкового лесничества	Создание, содержание и эксплуатация пожарных наблюдательных пунктов (вышек, мачт, павильонов и других наблюдательных пунктов), пунктов сосредоточения противопожарного инвентаря		прочистка просек, прочистка противопожарных минерализованных полос и их обновление		благоустройств о зон отдыха граждан, пребывающих в лесах в соответствии со статьей 11 Лесного кодекса Российской Федерации)		установка и эксплуатация шлагбаумов, устройство преград, обеспечивающи х ограничение пребывания граждан в лесах в целях обеспечения пожарной безопасности		установка и размещение стендов и других знаков и указателей, содержащих информацию о мерах пожарной безопасности в лесах	
			шт.	Квартал выдел	км	Квартал выдел	шт	Квартал л выдел	шт	Квартал выдел	шт	Квартал выдел
А	1	2	3	4	5	6	7	8	9	10	11	12
4	2026	Суджанское	2	1.кв.160 выд.1; 2. г.Суджа, ул.Строитель ная, д.37	49,00	кв.137(выд.2,4,5,11,12,14,15,18,19,21,23,24,25,28,37), кв.139(выд.1,2), кв.142(выд.1,2), кв.143(выд.1,3,5,7,8,11,16,17,18), кв.144(выд.1,2,3,11,14,18,19,21,22), кв.145(выд.1-5,10), кв.146(выд.1-5,7,11,12), кв.149(выд.1-8), кв.150(выд.1-6), кв.151(выд.1,5,7, 16,21,24,26,28,29), кв.152(выд.1,5,19,20,22), кв.153(выд.1,2,3,7-10,15,18,20,24,28,30), кв.154(выд.4,5,22,26,29), кв.155(выд.1,8,14-16,18,20), кв.156(выд.24,25,27), кв.157(выд.8,13, 15,16,20,23,25,26,30), кв.158(выд.1,4), кв.162(выд.1,3), кв.179(выд.1,3,5,11,18,19,22-24,27), кв.212(выд.3,5,6,10-12), кв.213(выд.1,2).		—	1	1. кв.137 выд.23	4	1. кв.46 выд.6; 2. кв.63 выд.6; 3. кв.72 выд.1; 4. кв.137 выд.4
Итого			9		600,00		10		10		22	
1	2027	Беловское	3	кв.118 выд.26; Беловский район, с.Гочево, ул.Набережн ая, д.3; Беловский район, с.Илек	286,00	кв.166(выд.9), кв.180(выд.4,9), кв.196(выд.3,5,7,9), кв.206(выд.1), кв.116(выд.1-5,12,13,18,19,22,24-26,28), кв.64(выд.17-19),кв.65(выд.4,9,16), кв.66(выд.12,13,24), кв.68(выд.12,14,17,18), кв.69(выд.4,10,11,15,16,), кв.70(выд.20), кв.88(выд.5,17-19), кв.90(выд.1,3,23,26), кв.92(выд.1), кв.202(выд.1-3,6), кв.205(выд.2), кв.100(выд.17,19), кв.101(выд.13,15,19,20,22), кв.104(выд.14), кв.106(выд.27,31,33, 38,36,18,19,17,34,32,13,11,26), кв.107(выд.1-4,8-10,14,18-20,24,12,15,16,21,23), кв.112(выд.6-9,12),	2	1. кв.151 выд.6; 2. кв.118 выд.28.	3	1. кв.113, выд.4; 2. кв.116 выд.25; 3. кв.121 выд.2;	5	1. кв.107 выд.10; 2. кв.113 выд.16; 3. кв.116 выд.28; 4. кв.121 выд.32; 5. кв.173 выд.4

№П П	Период действи я плана	Наименование участкового лесничества	Создание, содержание и эксплуатация пожарных наблюдательных пунктов (вышек, мачт, павильонов и других наблюдательных пунктов), пунктов сосредоточения противопожарного инвентаря		прочистка просек, прочистка противопожарных минерализованных полос и их обновление		благоустройств о зон отдыха граждан, пребывающих в лесах в соответствии со статьей 11 Лесного кодекса Российской Федерации)		установка и эксплуатация шлагбаумов, устройство преград, обеспечивающи х ограничение пребывания граждан в лесах в целях обеспечения пожарной безопасности		установка и размещение стендов и других знаков и указателей, содержащих информацию о мерах пожарной безопасности в лесах	
			шт.	Квартал выдел	км	Квартал выдел	шт	Квартал л выдел	шт	Квартал выдел	шт	Квартал выдел
А	1	2	3	4	5	6	7	8	9	10	11	12
						кв.113(выд.2,4,6,15, 16,26,17,21,22), кв.198(выд.2,3), кв.86(выд.1,5-15,17,19,20,22,23,3), кв.125(выд.35), кв.127(выд.1,5,6,13,16,-18), кв.124(выд.6,7, 9,11), кв.203(выд.1-3), кв.84(выд.1,2), кв.55(выд.1,3-7,11-13), кв.177(выд.1,3,4,6-9), кв.56(выд.1,4,21,22,17, 13,15,18), кв.59(выд.1-3,5,16,26,28), кв.57(выд.3,4), кв.82(выд.1,2,4,6), кв.115(выд.1,2,3,4), кв.119(выд.27), кв.120(выд.5,9,12,2,3,4, 14,15,17,18,20,19), кв.121(выд.32,34,29,25,18,12 ,10,11,5,6,2,3,14,13,4,8,9,16,17,19,27,30,31), кв.122(выд.2,3), кв.126(выд.2,6,20,12,8),						
2	2027	Большесолдатское	2	1. с.Большесолдатское, ул.Почтовая, д.9А; 2. Большесолдатский район, д.Бирюковка	16,00	кв.31(выд.18,21), кв.56(выд.1-11,15),кв.65(выд.3,6,10,12-14), кв.64(выд.4)	4	1. кв.31 выд.13; 2. кв.56 выд.2; 3. кв.24 выд.3; 4. кв.70 выд.15	2	1. кв.31 выд.13; 2. кв.65 выд.9.	6	1. кв.31 выд.13; 2. кв.24 выд.3; 3. кв.23 выд.9; 4. кв.70 выд.13; 5. кв.83 выд.24; 6. кв.86 выд.9
3	2027	Корневское	2	1. кв.52 выд.47;	249,00	кв.1(выд.32,33), кв.3(выд.1), кв.23(выд.1), кв.52(выд.15,18,19,21,26,29), кв.53(выд.2,5,9,11,16-	4	1. кв.88 выд.36;	4	1. кв.52 выд.41;	7	1. кв.50 выд.29;

№П П	Период действи я плана	Наименование участкового лесничества	Создание, содержание и эксплуатация пожарных наблюдательных пунктов (вышек, мачт, павильонов и других наблюдательных пунктов), пунктов сосредоточения противопожарного инвентаря		прочистка просек, прочистка противопожарных минерализованных полос и их обновление		благоустройств о зон отдыха граждан, пребывающих в лесах в соответствии со статьей 11 Лесного кодекса Российской Федерации)		установка и эксплуатация шлагбаумов, устройство преград, обеспечивающи х ограничение пребывания граждан в лесах в целях обеспечения пожарной безопасности		установка и размещение стендов и других знаков и указателей, содержащих информацию о мерах пожарной безопасности в лесах	
			шт.	Квартал выдел	км	Квартал выдел	шт	Квартал л выдел	шт	Квартал выдел	шт	Квартал выдел
А	1	2	3	4	5	6	7	8	9	10	11	12
				2.Корневский район, ул.Новая, д.99		21,31,34), кв.77(выд.21,22), кв.100(выд.1), кв.101(выд.1), кв.102(выд.1), кв.103(выд.1-3), кв.104(выд.1,4,5,7,11,12), кв.105(выд.3-8), кв.106(выд.1,2,6,7,9-11), кв.107(выд.1), кв.110(выд.1), кв.111(выд.1,2), кв.112(выд.1,3,4,6), кв.116(выд.1,2), кв.119(выд.2), кв.120(выд.1), кв.123(выд.1-4), кв.86(выд.1-3,7-9,11-15), кв.88(выд.2-14,17-21,23,24,34,39,47,57-59,62).		2. кв.52 выд.47; 3. кв.54 выд.34; 4. кв.54 выд.56		2. кв.52 выд.45; 3. 53 выд.4; 4.кв.88 выд.31		2. кв.52 выд.19; 3. кв.52 выд.43; 4. кв.52 выд.55; 5. кв.53 выд.17; 6. кв.52 выд.47; 7. кв.88 выд.31
4	2027	Суджанское	2	1.кв.160 выд.1; 2. г.Суджа, ул.Строитель ная, д.37	49,00	кв.137(выд.2,4,5,11,12,14,15,18,19,21,23,24,25,28,37), кв.139(выд.1,2), кв.142(выд.1,2), кв.143(выд.1,3,5,7,8,11,16,17,18), кв.144(выд.1,2,3,11,14,18,19,21,22), кв.145(выд.1-5,10), кв.146(выд.1-5,7,11,12), кв.149(выд.1-8), кв.150(выд.1-6), кв.151(выд.1,5,7,16,21,24,26,28,29), кв.152(выд.1,5,19,20,22), кв.153(выд.1,2,3,7-10,15,18,20,24,28,30), кв.154(выд.4,5,22,26,29), кв.155(выд.1,8,14-16,18,20), кв.156(выд.24,25,27), кв.157(выд.8,13,15,16,20,23,25,26,30), кв.158(выд.1,4), кв.162(выд.1,3), кв.179(выд.1,3,5,11,18,19,22-24,27), кв.212(выд.3,5,6,10-12), кв.213(выд.1,2).		—	1	1. кв.137 выд.23	4	1. кв.46 выд.6; 2. кв.63 выд.6; 3. кв.72 выд.1; 4. кв.137 выд.4

№П П	Период действи я плана	Наименование участкового лесничества	Создание, содержание и эксплуатация пожарных наблюдательных пунктов (вышек, мачт, павильонов и других наблюдательных пунктов), пунктов сосредоточения противопожарного инвентаря		прочистка просек, прочистка противопожарных минерализованных полос и их обновление		благоустройств о зон отдыха граждан, пребывающих в лесах в соответствии со статьей 11 Лесного кодекса Российской Федерации)		установка и эксплуатация шлагбаумов, устройство преград, обеспечивающи х ограничение пребывания граждан в лесах в целях обеспечения пожарной безопасности		установка и размещение стендов и других знаков и указателей, содержащих информацию о мерах пожарной безопасности в лесах	
			шт.	Квартал выдел	км	Квартал выдел	шт	Квартал л выдел	шт	Квартал выдел	шт	Квартал выдел
А	1	2	3	4	5	6	7	8	9	10	11	12
Итого			9		600,00		10		10		22	
1	2028	Беловское	3	кв.118 выд.26; Беловский район, с.Гочево, ул.Набережн ая, д.3; Беловский район, с.Илек	286,00	кв.166(выд.9), кв.180(выд.4,9), кв.196(выд.3,5,7,9), кв.206(выд.1), кв.116(выд.1-5,12,13,18,19,22,24- 26,28), кв.64(выд.17-19),кв.65(выд.4,9,16), кв.66 (выд.12,13,24), кв.68(выд.12,14,17,18), кв.69 (выд.4,10,11,15,16,), кв.70(выд.20), кв.88(выд.5, 17- 19), кв.90(выд.1,3,23,26), кв.92(выд.1), кв.202(выд.1-3,6), кв.205(выд.2), кв.100 (выд.17,19), кв.101(выд.13,15,19,20,22), кв.104(выд.14), кв.106(выд.27,31,33,38, 36,18,19,17,34,32,13,11,26), кв.107(выд.1-4,8- 10,14,18-20,24,12,15,16,21,23), кв.112(выд.6-9,12), кв.113(выд.2,4,6,15,16,26,17,21,22), кв.198(выд.2,3), кв.86(выд.1,5-15,17,19, 20,22,23,3), кв.125(выд.35), кв.127(выд.1,5, 6,13,16,-18), кв.124(выд.6,7,9,11), кв.203(выд.1-3), кв.84(выд.1,2), кв.55(выд.1,3-7,11-13), кв.177(выд.1,3,4,6-9), кв.56(выд.1,4,21,22, 17,13,15,18), кв.59(выд.1-3,5,16,26,28), кв.57(выд.3,4), кв.82(выд.1,2,4,6), кв.115(выд.1,2,3,4), кв.119(выд.27), кв.120(выд.5,9,12,2,3,4,14,15,17,18,20,19), кв.121(выд.32,34,29,25,18,12,10,11,5,6,2,3,14,13,4,8 ,9,16,17,19,27,30,31), кв.122(выд.2,3), кв.126(выд.2,6,20,12,8),	2	1. кв.151 выд.6; 2. кв.118 выд.28.	3	1. кв.113, выд.4; 2. кв.116 выд.25; 3. кв.121 выд.2;	5	1. кв.107 выд.10; 2. кв.113 выд.16; 3. кв.116 выд.28; 4. кв.121 выд.32; 5. кв.173 выд.4
2	2028	Большесолдатск	2	1.	16,00	кв.31(выд.18,21), кв.56(выд.1-	4	1. кв.31	2	1. кв.31	6	1. кв.31

№П П	Период действи я плана	Наименование участкового лесничества	Создание, содержание и эксплуатация пожарных наблюдательных пунктов (вышек, мачт, павильонов и других наблюдательных пунктов), пунктов сосредоточения противопожарного инвентаря		прочистка просек, прочистка противопожарных минерализованных полос и их обновление		благоустройств о зон отдыха граждан, пребывающих в лесах в соответствии со статьей 11 Лесного кодекса Российской Федерации)		установка и эксплуатация шлагбаумов, устройство преград, обеспечивающи х ограничение пребывания граждан в лесах в целях обеспечения пожарной безопасности		установка и размещение стендов и других знаков и указателей, содержащих информацию о мерах пожарной безопасности в лесах	
			шт.	Квартал выдел	км	Квартал выдел	шт	Квартал л выдел	шт	Квартал выдел	шт	Квартал выдел
А	1	2	3	4	5	6	7	8	9	10	11	12
		ое		с.Большесол датское, ул.Почтовая, д.9А; 2. Большесолда тский район, д.Бирюковка		11,15), кв.65(выд.3,6,10,12-14), кв.64(выд.4)		выд.13; 2. кв.56 выд.2; 3. кв.24 выд.3; 4. кв.70 выд.15		выд.13; 2. кв.65 выд.9.		выд.13; 2. кв.24 выд.3; 3. кв.23 выд.9; 4. кв.70 выд.13; 5. кв.83 выд.24; 6. кв.86 выд.9
3	2028	Кореневское	2	1. кв.52 выд.47; 2.Кореневски й район, ул.Новая, д.99	249,00	кв.1(выд.32,33), кв.3(выд.1), кв.23(выд.1), кв.52(выд.15,18,19,21,26,29), кв.53(выд.2,5,9,11,16- 21,31,34), кв.77(выд.21,22), кв.100(выд.1), кв.101(выд.1), кв.102(выд.1), кв.103(выд.1-3), кв.104(выд.1,4,5,7,11,12), кв.105(выд.3-8), кв.106(выд.1,2,6,7,9-11), кв.107(выд.1), кв.110(выд.1), кв.111(выд.1,2), кв.112(выд.1,3,4,6), кв.116(выд.1,2), кв.119(выд.2), кв.120(выд.1), кв.123(выд.1-4), кв.86(выд.1-3,7-9,11-15), кв.88(выд.2-14,17-21,23,24,34,39,47,57-59,62).	4	1. кв.88 выд.36; 2. кв.52 выд.47; 3. кв.54 выд.34; 4. кв.54 выд.56	4	1. кв.52 выд.41; 2. кв.52 выд.45; 3. 53 выд.4; 4.кв.88 выд.31	7	1. кв.50 выд.29; 2. кв.52 выд.19; 3. кв.52 выд.43; 4. кв.52 выд.55; 5. кв.53 выд.17; 6. кв.52 выд.47; 7. кв.88 выд.31



№П П	Период действи я плана	Наименование участкового лесничества	Создание, содержание и эксплуатация пожарных наблюдательных пунктов (вышек, мачт, павильонов и других наблюдательных пунктов), пунктов сосредоточения противопожарного инвентаря		прочистка просек, прочистка противопожарных минерализованных полос и их обновление		благоустройств о зон отдыха граждан, пребывающих в лесах в соответствии со статьей 11 Лесного кодекса Российской Федерации)		установка и эксплуатация шлагбаумов, устройство преград, обеспечивающи х ограничение пребывания граждан в лесах в целях обеспечения пожарной безопасности		установка и размещение стендов и других знаков и указателей, содержащих информацию о мерах пожарной безопасности в лесах	
			шт.	Квартал выдел	км	Квартал выдел	шт	Квартал л выдел	шт	Квартал выдел	шт	Квартал выдел
А	1	2	3	4	5	6	7	8	9	10	11	12
4	2028	Суджанское	2	1.кв.160 выд.1; 2. г.Суджа, ул.Строитель ная, д.37	49,00	кв.137(выд.2,4,5,11,12,14,15,18,19,21,23,24,25,28,37), кв.139(выд.1,2), кв.142(выд.1,2), кв.143(выд.1,3,5,7,8,11,16,17,18), кв.144(выд.1,2,3,11,14,18,19,21,22), кв.145(выд.1-5,10), кв.146(выд.1-5,7,11,12), кв.149(выд.1-8), кв.150(выд.1-6), кв.151(выд.1,5,7,16,21,24,26,28,29), кв.152(выд.1,5,19,20,22), кв.153(выд.1,2,3,7-10,15,18,20,24,28,30), кв.154(выд.4,5,22,26,29), кв.155(выд.1,8,14-16,18,20), кв.156(выд.24,25,27), кв.157(выд.8,13,15,16,20,23,25,26,30), кв.158(выд.1,4), кв.162(выд.1,3), кв.179(выд.1,3,5,11,18,19,22-24,27), кв.212(выд.3,5,6,10-12), кв.213(выд.1,2).		—	1,00	1. кв.137 выд.23	4	1. кв.46 выд.6; 2. кв.63 выд.6; 3. кв.72 выд.1; 4. кв.137 выд.4
Итого			9		600,00		10		10		22	

2.16.Календарный план выполнения мер противопожарного обустройства лесов отображено в **Таблице 2.16.**

**Таблица 2.16.**

№п/п	Меры противопожарного обустройства	Ед. изм.	Плановый объем на год	Плановый подекадный объем (заполняется нарастающим итогом с начала года)																								
				ЯНВАРЬ			ФЕВРАЛЬ			МАРТ			АПРЕЛЬ			МАЙ			ИЮНЬ									
				10 число	20 число	30 число	10 число	20 число	30 число	10 число	20 число	30 число	10 число	20 число	30 число	10 число	20 число	30 число	10 число	20 число	30 число							
1	2	3	4	5	6	7	8	9																				
Профилактические противопожарные мероприятия																												
1	Прочистка противопожарных минерализованных полос и их обновление	всего	км	600,0										50,0		100,0	150,0	183,3	216,7	250,0	266,7	283,3	300,0					
		из них за счет средств федерального бюджета		500,0										33,3	66,7	100,0	133,3	166,7	200,0	216,7	233,3	250,0						
		из них за счет средств регионального бюджета																										
		средств арендаторов		100,0									16,7	33,3	50,0	50,0	50,0	50,0	50,0	50,0	50,0	50,0	50,0					
		иных источников																										
		в том числе по Беловскому участковому		286,0										21,0	42,0	63,0	83,0	103,0	123,0	133,0	138,0	143,0						
		из них за счет средств федерального бюджета		280,0										20,0	40,0	60,0	80,0	100,0	120,0	130,0	135,0	140,0						

№п/п	Меры противопожарного обустройства		Ед. изм.	Плановый объем на год	Плановый подекадный объем (заполняется нарастающим итогом с начала года)																	
					ЯНВАРЬ			ФЕВРАЛЬ			МАРТ			АПРЕЛЬ			МАЙ			ИЮНЬ		
					10 число	20 число	30 число	10 число	20 число	30 число	10 число	20 число	30 число	10 число	20 число	30 число	10 число	20 число	30 число	10 число	20 число	30 число
	1		2	3	4			5			6			7			8			9		
		из них за счет средств регионального бюджета																				
		средств арендаторов		6,0										1,0	2,0	3,0	3,0	3,0	3,0	3,0	3,0	3,0
		иных источников																				
		в том числе по Большесолдатскому участковому		16,0										2,68	5,36	8,00	8,00	8,00	8,00	8,00	8,00	8,00
		из них за счет средств федерального бюджета																				
		из них за счет средств регионального бюджета																				
		средств арендаторов		16,0										2,68	5,36	8,00	8,00	8,00	8,00	8,00	8,00	8,00
		иных источников																				
		в том числе по Кореневскому участковому		249,0										18,1	36,4	54,5	67,8	81,2	94,5	101,2	112,8	124,5

[illegible]

[illegible]

[illegible]

[illegible]

[illegible]



[illegible]

[illegible]

	Меры противопожарного обустройства	Ед. изм.	Плановый объем на год	Плановый подекадный объем (заполняется нарастающим итогом с начала года)																	
				ЯНВАРЬ			ФЕВРАЛЬ			МАРТ			АПРЕЛЬ			МАЙ			ИЮНЬ		
				10 число	20 число	30 число	10 число	20 число	30 число	10 число	20 число	30 число	10 число	20 число	30 число	10 число	20 число	30 число	10 число	20 число	30 число
№п/п	1	2	3	4			5			6			7			8			9		
	в том числе по Беловскому участковому		5,0										5,0	5,0	5,0	5,0	5,0	5,0	5,0	5,0	5,0
	из них за счет средств федерального бюджета		4,0										4,0	4,0	4,0	4,0	4,0	4,0	4,0	4,0	4,0
	из них за счет средств регионального бюджета																				
	средств арендаторов		1,0										1,0	1,0	1,0	1,0	1,0	1,0	1,0	1,0	1,0
	иных источников																				
	в том числе по Большесолдатскому участковому		6,0										1,0	6,0	6,0	6,0	6,0	6,0	6,0	6,0	6,0
	из них за счет средств федерального бюджета		5,0										1,0	5,0	5,0	5,0	5,0	5,0	5,0	5,0	5,0
	из них за счет средств регионального бюджета																				
	средств арендаторов		1,0											1,0	1,0	1,0	1,0	1,0	1,0	1,0	1,0

[illegible]

[illegible]

### Продолжение Таблицы 2.16.

[illegible]

[illegible]

[illegible]



[illegible]

[illegible]

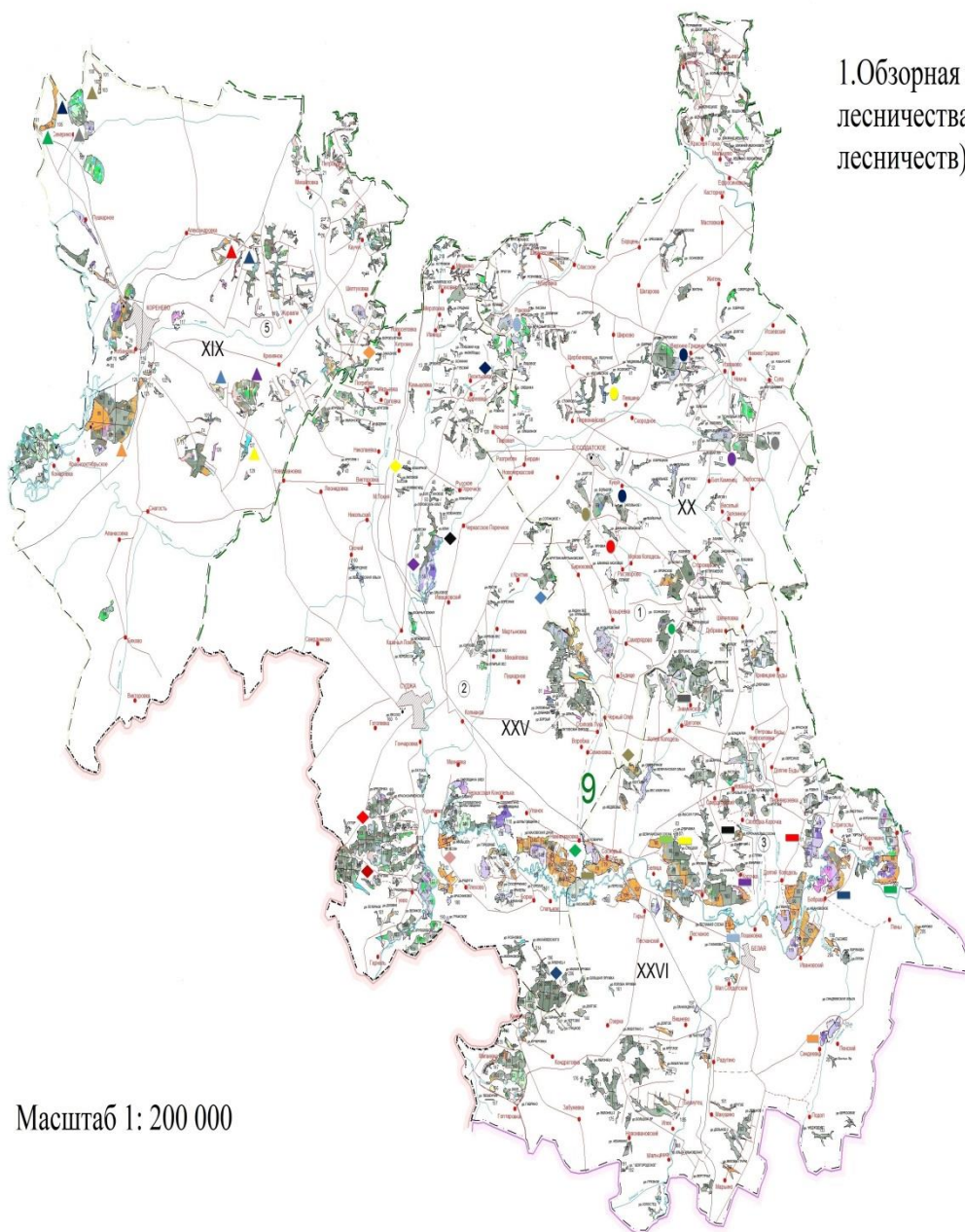
[illegible]

[illegible]

[illegible]

[illegible]

**ГРАФИЧЕСКАЯ ЧАСТЬ**  
плана противопожарного обустройства лесов на  
территории Суджанского лесничества

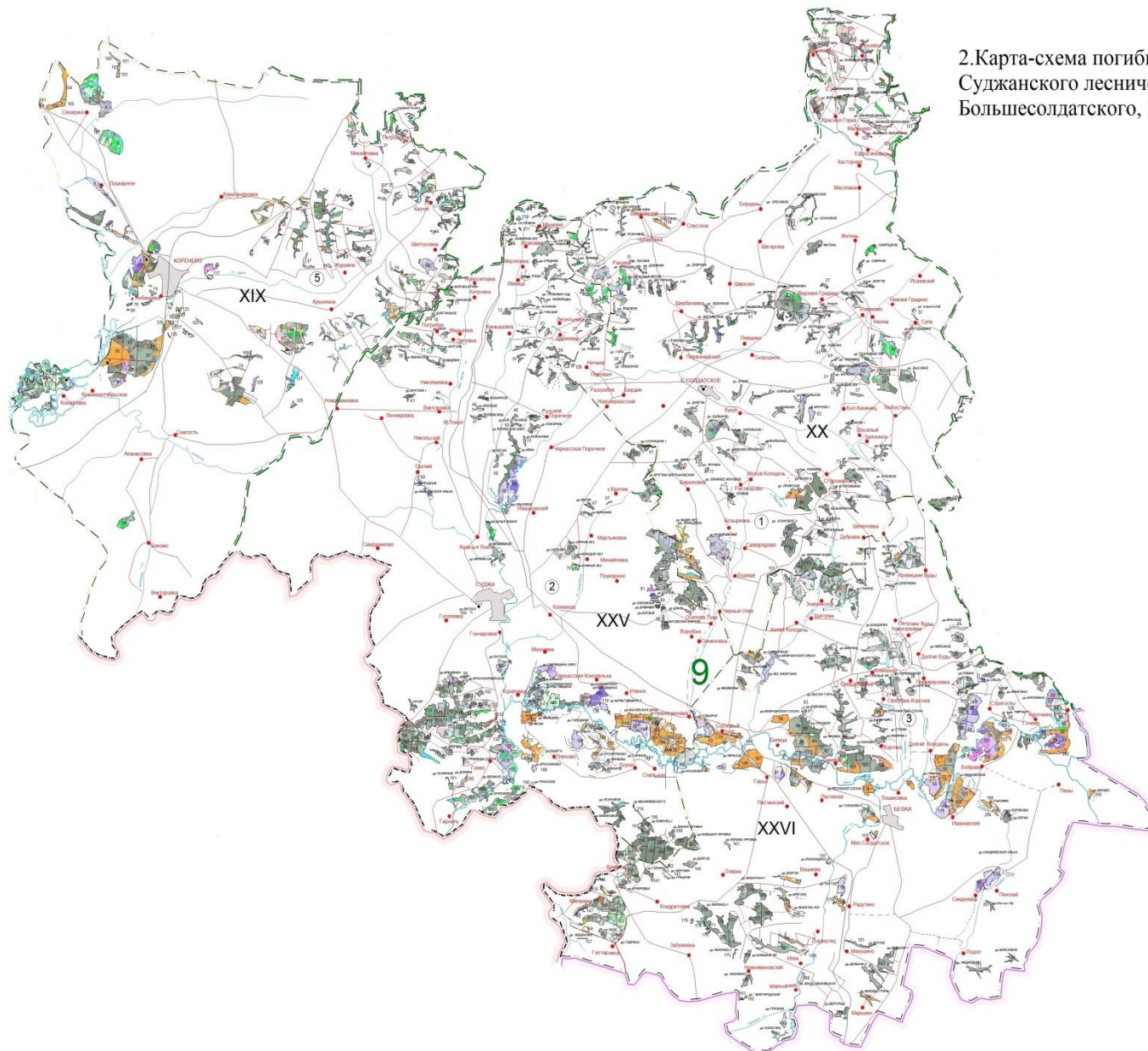


Масштаб 1: 200 000

Условные обозначения														
№ п/п	Условные знаки	Наименование организации	№ п/п	Условные знаки	Наименование организации	Наименование муниципального образования	Наименование субъекта (Место нахождения участка)	№ п/п	Условные знаки	Наименование организации	Наименование муниципального образования	Наименование субъекта (Место нахождения участка)		
1		Осн. по Суджанскому лесничеству / Министерства природных ресурсов Республики Беларусь	12		ООО «Агролес»	Белогородский район	Суджанский сельсовет	32		АО «Агроуправление «Алие Юно»	Суджанский район	Березинский сельсовет		
2		Департамент лесного хозяйства / Министерства природных ресурсов Республики Беларусь	13		ООО «Алие»	Белогородский район	Вилковский сельсовет	33		ООО «Алие»	Суджанский район	Городищенский сельсовет		
3		Управление лесного хозяйства / Министерства природных ресурсов Республики Беларусь	14		ООО «Алие»	Белогородский район	Вилковский сельсовет	34		ООО «Агролес»	Суджанский район	Мариновский сельсовет		
4		Граница участковой заповедия / Министерства природных ресурсов Республики Беларусь	15		ООО «Агролес»	Белогородский район	Вилковский сельсовет	35		ООО «Агролес»	Суджанский район	Климовичский сельсовет		
Собственность общества принадлежит к частной форме фонда Республики Беларусь														
№ п/п	Условные знаки	Наименование организации	Наименование муниципального образования	Наименование субъекта (Место нахождения участка)	16		ООО «Агролес»	Белогородский район	Вилковский сельсовет	36		ООО «Агролес»	Суджанский район	Патрыковский сельсовет
17		ИП Котен П.Н.	Белогородский район	Вилковский сельсовет	18		ИП Вилков О.Н.	Белогородский район	Вилковский сельсовет	37		ООО «Агролес»	Суджанский район	Мариновский сельсовет
19		ИП Терпен Е.В.	Белогородский район	Вилковский сельсовет	20		ИП Котен П.Н.	Белогородский район	Вилковский сельсовет	38		ООО «Агролес»	Суджанский район	Вилковский сельсовет
21		ИП Котен П.Н.	Белогородский район	Вилковский сельсовет	22		ИП Котен П.Н.	Белогородский район	Вилковский сельсовет	39		ИП Котен А.В.	Суджанский район	Курятинский сельсовет
23		ИП Котен П.Н.	Белогородский район	Вилковский сельсовет	24		ИП Котен П.Н.	Белогородский район	Вилковский сельсовет	40		ИП Котен И.А.	Суджанский район	Патрыковский сельсовет
25		ИП Котен П.Н.	Белогородский район	Вилковский сельсовет	26		ИП Котен П.Н.	Белогородский район	Вилковский сельсовет	41		ООО «Агролес»	Суджанский район	Городищенский сельсовет
27		ИП Котен П.Н.	Белогородский район	Вилковский сельсовет	28		ИП Котен П.Н.	Белогородский район	Вилковский сельсовет	42		ИП Котен Г.В.	Суджанский район	Патрыковский сельсовет
29		ИП Котен П.Н.	Белогородский район	Вилковский сельсовет	30		ИП Котен П.Н.	Белогородский район	Вилковский сельсовет	43		ИП Котен Г.В.	Суджанский район	Патрыковский сельсовет
31		ИП Котен П.Н.	Белогородский район	Вилковский сельсовет	32		ИП Котен П.Н.	Белогородский район	Вилковский сельсовет	44		ИП Котен Г.В.	Суджанский район	Патрыковский сельсовет



2. Карта-схема погибших и поврежденных лесов на территории Суджанского лесничества (Суджанского, Беловского, Большесолдатского, Корневского участковых лесничеств)

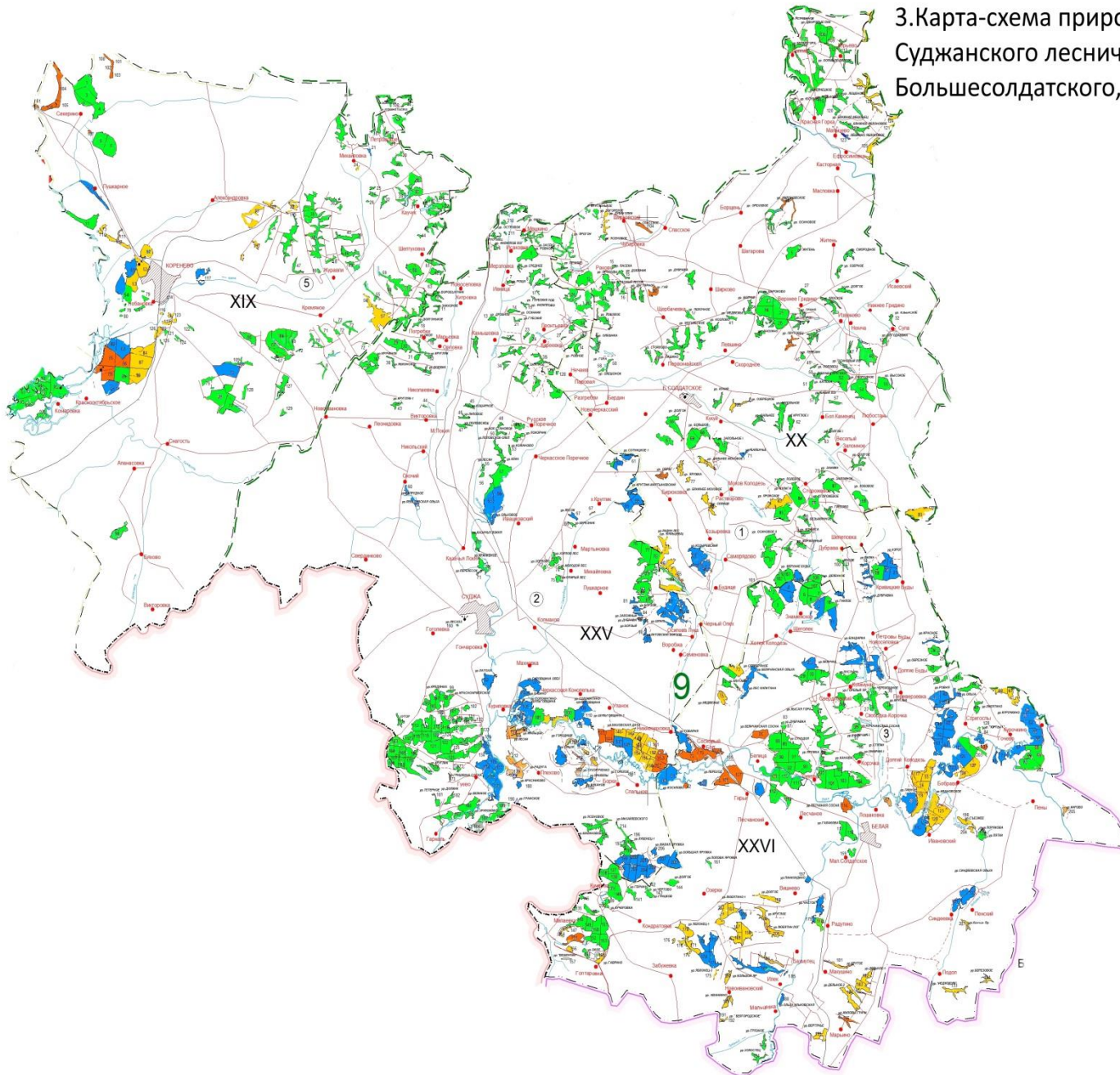


Условные обозначения

№ п/п	Условные знаки	Наименование мероприятий
1		Отдел по лесничеству Министерства природных ресурсов Курской области
2		Лесохозяйственные предприятия Министерства природных ресурсов Курской области
3		Границы лесничеств
4		Границы участковых лесничеств
5		Границы муниципальных образований Курской области
6		Лесные пожары
7		Повреждение насекомыми
8		Погодные условия и почвенно-климатические факторы
9		Болезни леса
10		Повреждение дикими животными
11		Антропогенные факторы
12		Непатогенные факторы

Масштаб 1:200 000

3. Карта-схема природной пожарной опасности лесов на территории Суджанского лесничества (Суджанского, Беловского, Большесолдатского, Кореневского участковых лесничеств)



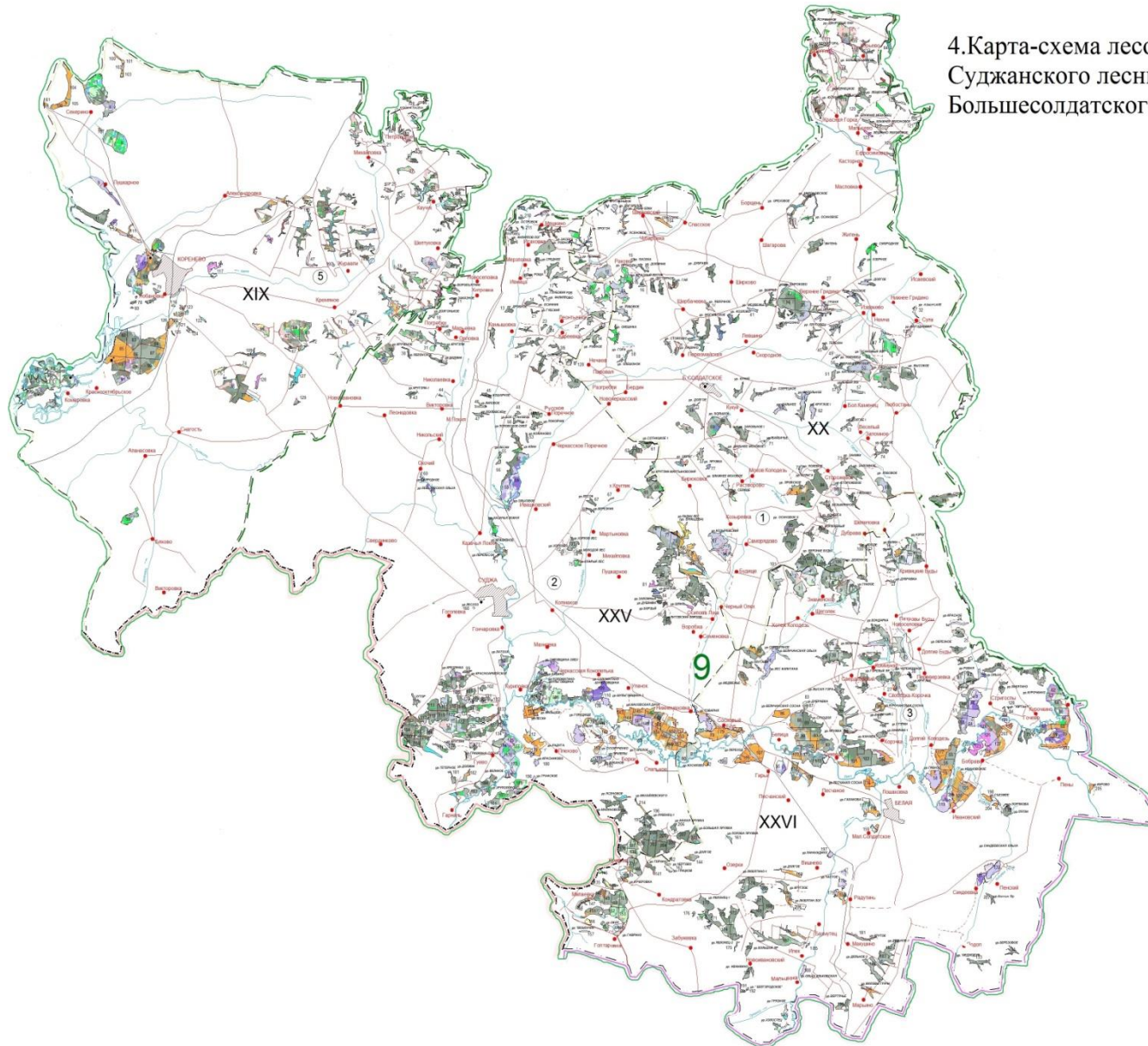
Условные обозначения

№ п/п	Условные знаки	Наименование мероприятий
1		Отдел по лесничеству Министерства природных ресурсов Курской области
2		Лесохозяйственные предприятия Министерства природных ресурсов Курской области
3		Границы лесничеств
4		Границы участковых лесничеств
5		Границы муниципальных образований Курской области
6		1 класс природной пожарной опасности
7		2 класс природной пожарной опасности
8		3 класс природной пожарной опасности
9		4 класс природной пожарной опасности
10		5 класс природной пожарной опасности

Масштаб 1:200 000



4. Карта-схема лесопожарного зонирования на территории Суджанского лесничества (Суджанского, Беловского, Большесолдатского, Корневского участковых лесничеств)

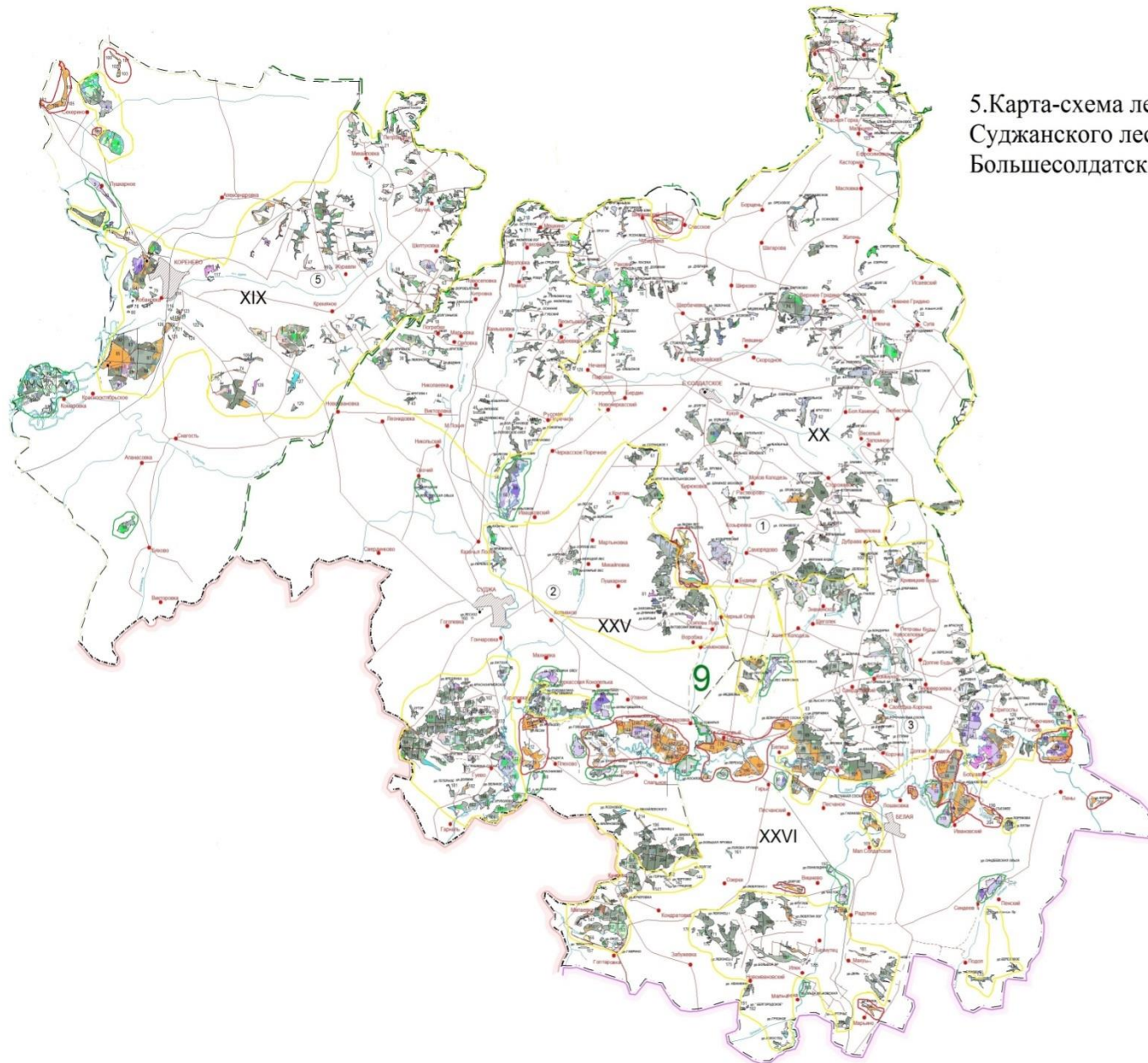


Условные обозначения

№ п/п	Условные знаки	Наименование мероприятий
1		Отдел по лесничеству Министерства природных ресурсов Курской области
2		Лесохозяйственные предприятия Министерства природных ресурсов Курской области
3		Границы лесничеств
4		Границы участковых лесничеств
5		Границы муниципальных образований Курской области
6		Зона наземного обнаружения и тушения лесных пожаров

Примечание: В соответствии с приказом Федерального агентства лесного хозяйства от 11.03.2024 № 117 «Об установлении лесопожарного зонирования земель лесного фонда» вся территория лесного фонда Курской области отнесена к зоне наземного обнаружения и тушения лесных пожаров (зона наземного мониторинга)

Масштаб 1:200 000



5. Карта-схема лесопожарных рисков на территории Суджанского лесничества (Суджанского, Беловского, Большесолдатского, Кореневского участковых лесничеств)

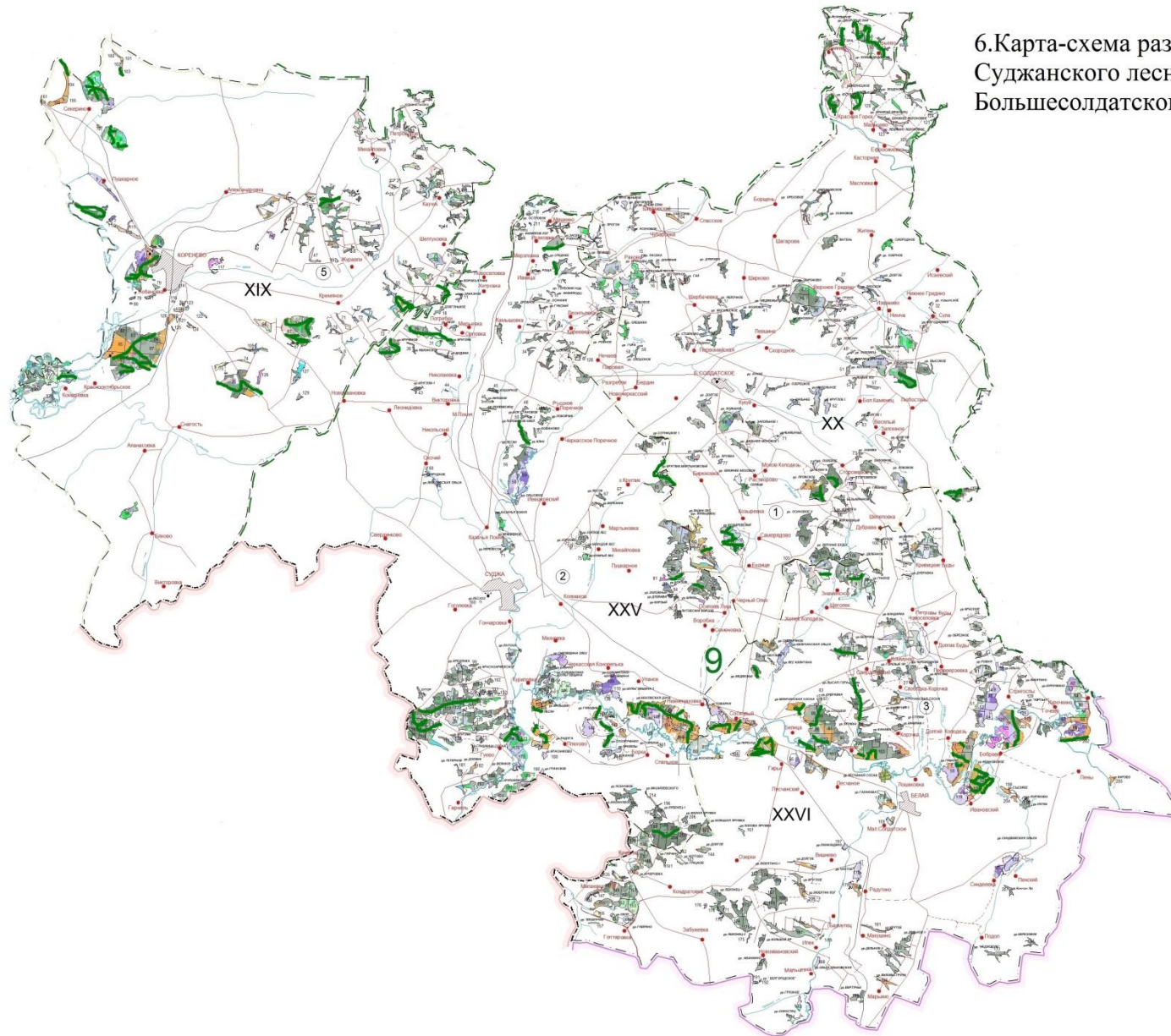
Условные обозначения

№ п/п	Условные знаки	Наименование мероприятий
1		Отдел по лесничеству Министерства природных ресурсов Курской области
2		Лесохозяйственные предприятия Министерства природных ресурсов Курской области
3		Границы лесничеств
4		Границы участковых лесничеств
5		Границы муниципальных образований Курской области
6		Высокий уровень лесопожарных рисков
7		Средний уровень лесопожарных рисков
8		Низкий уровень лесопожарных рисков

Масштаб 1:200 000



6. Карта-схема размещения лесных дорог на территории Суджанского лесничества (Суджанского, Беловского, Большесолдатского, Корневского участковых лесничеств)



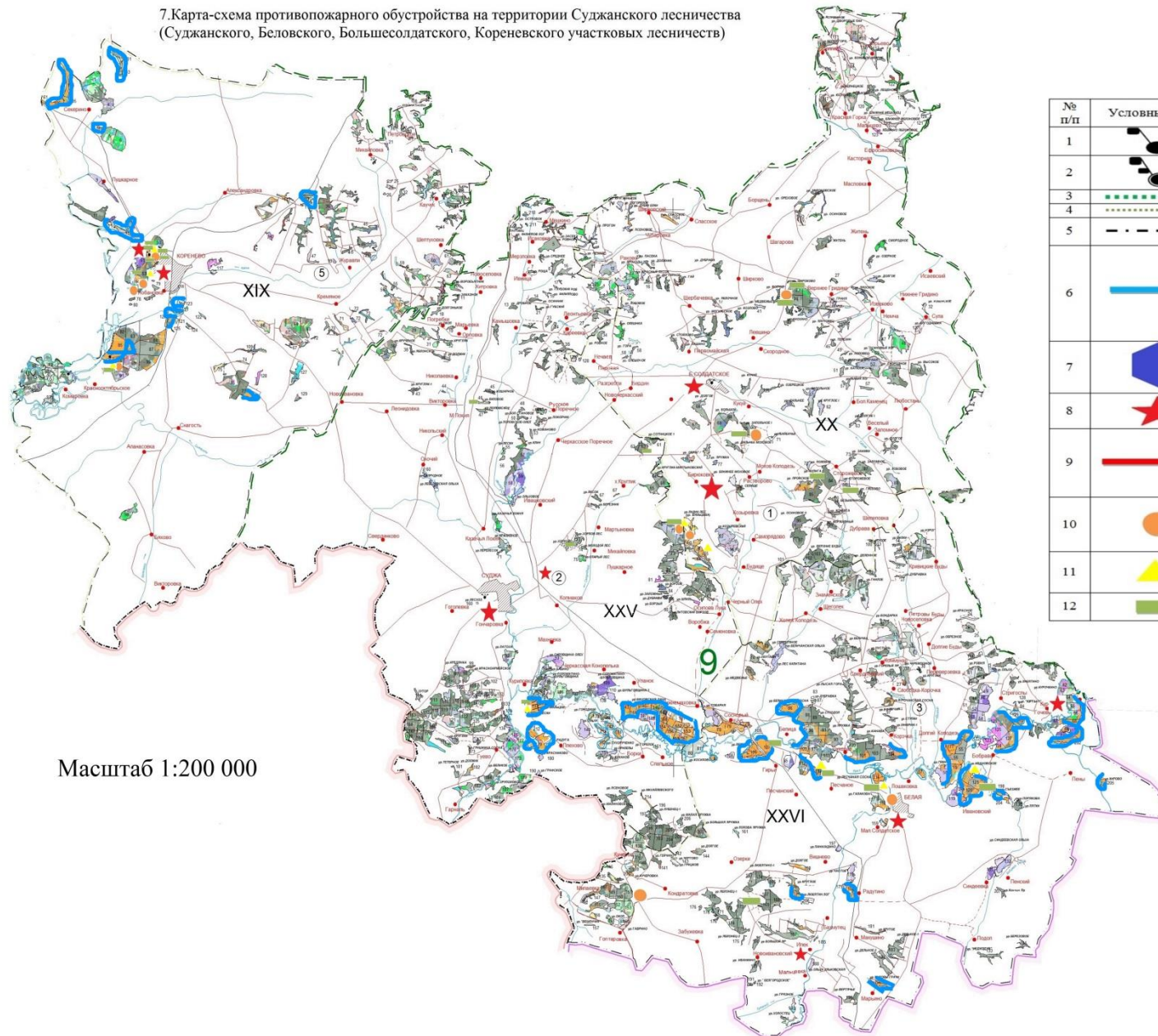
Условные обозначения

№ п/п	Условные знаки	Наименование мероприятий
1		Отдел по лесничеству Министерства природных ресурсов Курской области
2		Лесохозяйственные предприятия Министерства природных ресурсов Курской области
3		Границы лесничеств
4		Границы участковых лесничеств
5		Границы муниципальных образований Курской области
6		Лесная дорога

Примечание: мероприятия по строительству, реконструкции, эксплуатации лесных дорог не предусмотрены лесохозяйственными регламентами по лесничествам и Лесным планом Курской области

Масштаб 1:200 000

7. Карта-схема противопожарного обустройства на территории Суджанского лесничества  
(Суджанского, Беловского, Большесолдатского, Корневского участковых лесничеств)



Масштаб 1:200 000

### Условные обозначения

№ п/п	Условные знаки	Наименование мероприятий
1		Отдел по лесничеству Министерства природных ресурсов Курской области
2		Лесохозяйственные предприятия Министерства природных ресурсов Курской области
3		Границы лесничеств
4		Границы участковых лесничеств
5		Границы муниципальных образований Курской области
6		Искусственные и естественные противопожарные барьеры, в том числе противопожарные разрывы, заслоны, минерализованные полосы, канавы, просеки и пожароустойчивые опушки, полосы, очищенные от пожароопасных сухой травяной растительности, валежа, хвороста, кустарниковой растительности
7		Пожарные наблюдательные пункты, включая вышки, мачты, павильоны и другие наблюдательные пункты
8		Пункты сосредоточения противопожарного инвентаря
9		Участки, предназначенные для проведения профилактического контролируемого противопожарного выжигания хвороста, лесной подстилки, сухой травы и других лесных горючих материалов
10		Зоны отдыха граждан, пребывающих в лесах, в том числе места для отдыха и курения в лесу, площадки для стоянок туристов, смотровые площадки и площадки для стоянки автотранспорта
11		Шлагбаумы, преграды, обеспечивающие ограничение пребывания граждан в лесах в целях обеспечения пожарной безопасности
12		Стенды и другие знаки, указатели, содержащие информацию о мерах пожарной безопасности в лесах